

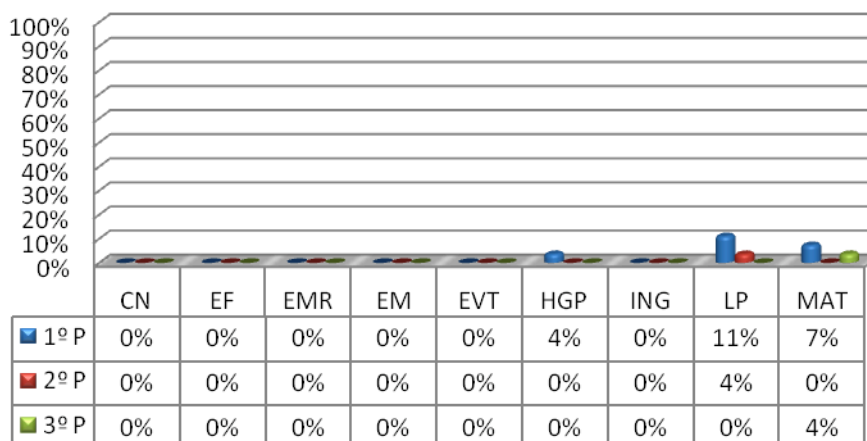
Avaliação dos alunos

Ano lectivo 2009/2010

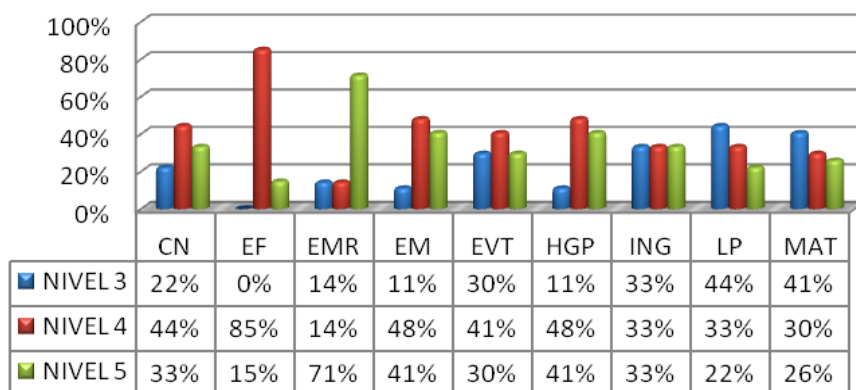
3º Período

- Representação Gráfica
- Quadros Interpretativos
- Percentagens de Retenção

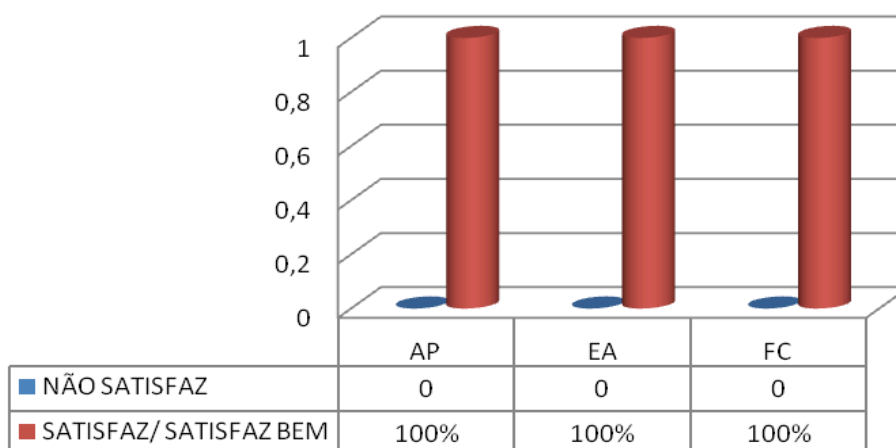
5º A - NEGATIVAS - 1º, 2º E 3º P - 09/10



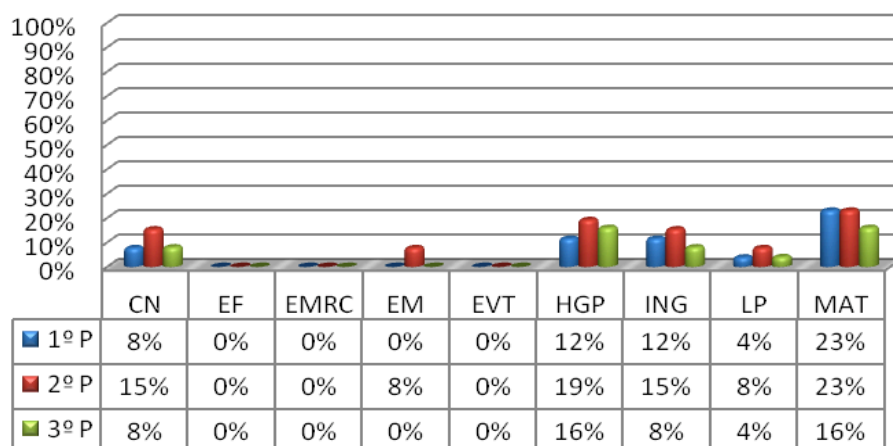
5ºA - Positivas - 3º P - 09/10



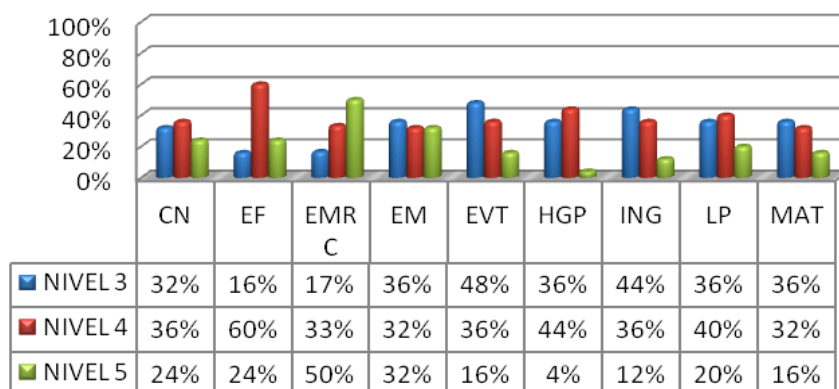
5º A - MENÇÕES - 3º P- 09/10



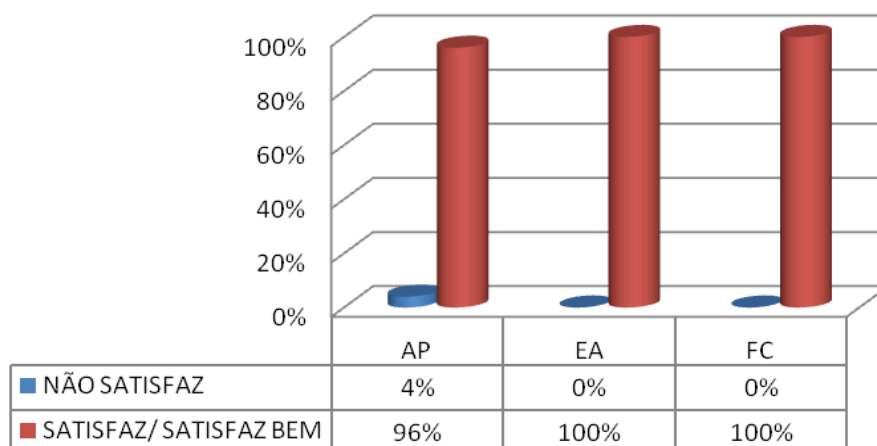
5º B - Negativas - 1º, 2º e 3º P- 09/10



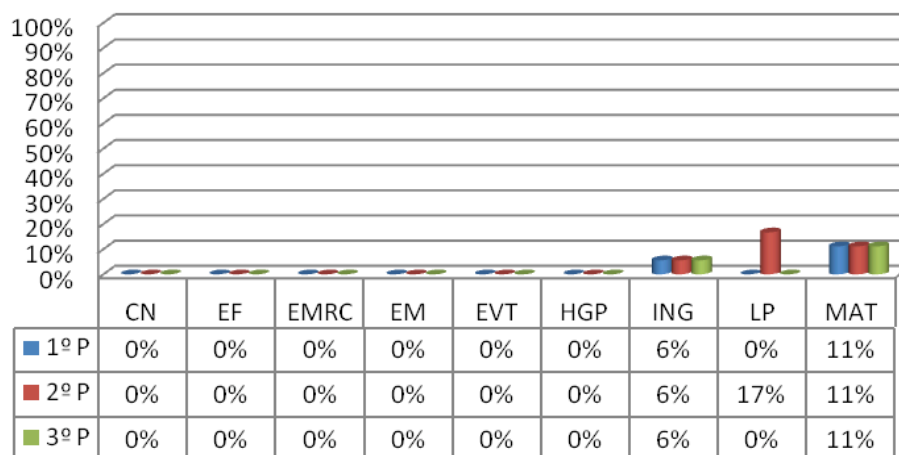
5º B - Positivas - 3º P - 09/10



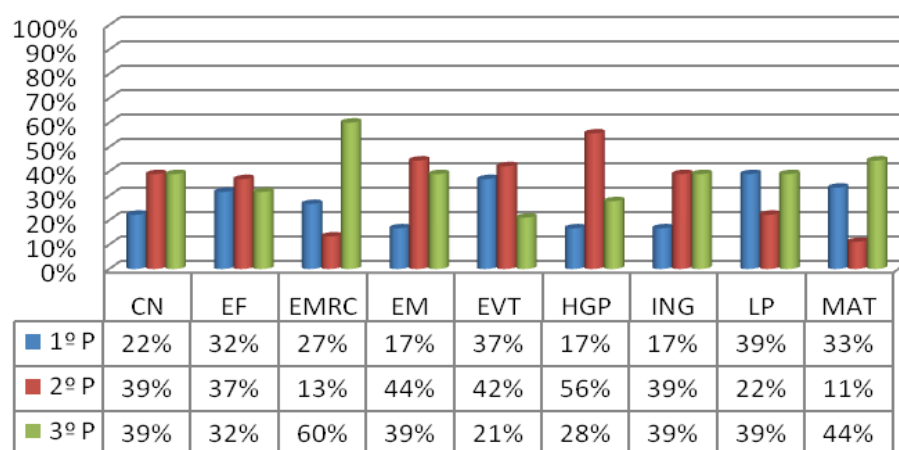
5ºB - MENÇÕES - 3º P - 09/10



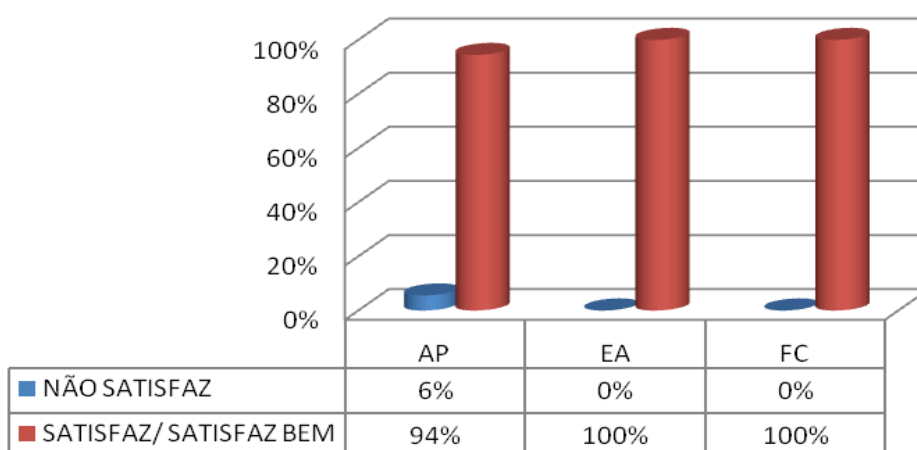
5º C - NEGATIVAS - 1º, 2º E 3º P - 09/10



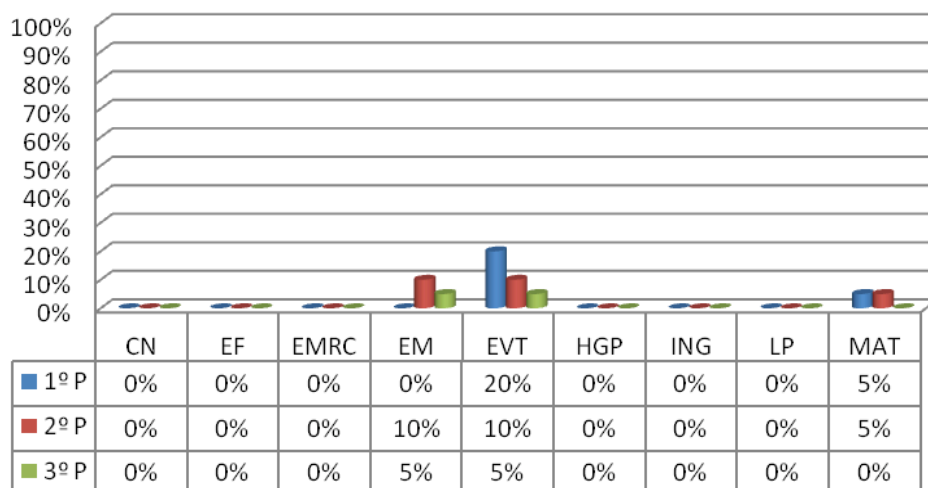
5º C - POSITIVAS - 3º P - 09/10



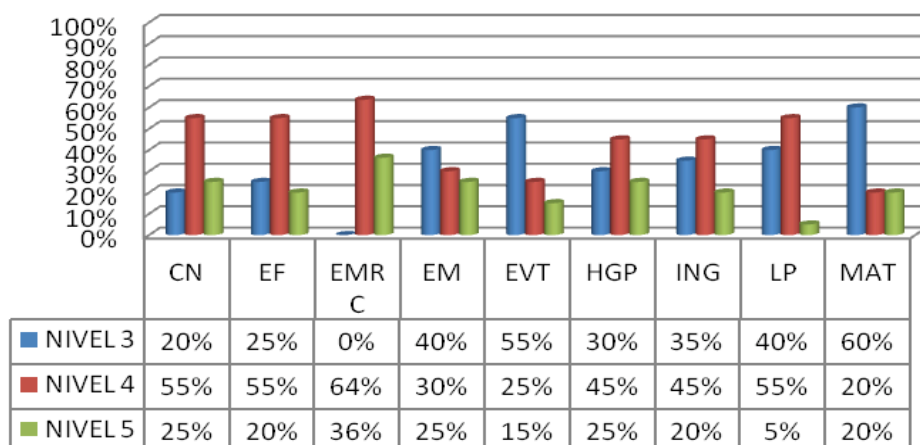
5º C - MENÇÕES - 3º P - 09/10



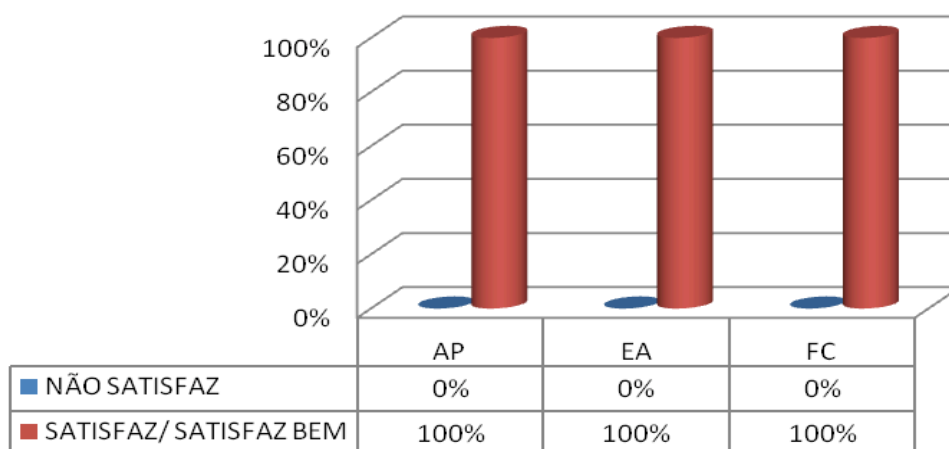
5º D - NEGATIVAS - 1º, 2º E 3º P - 09/10



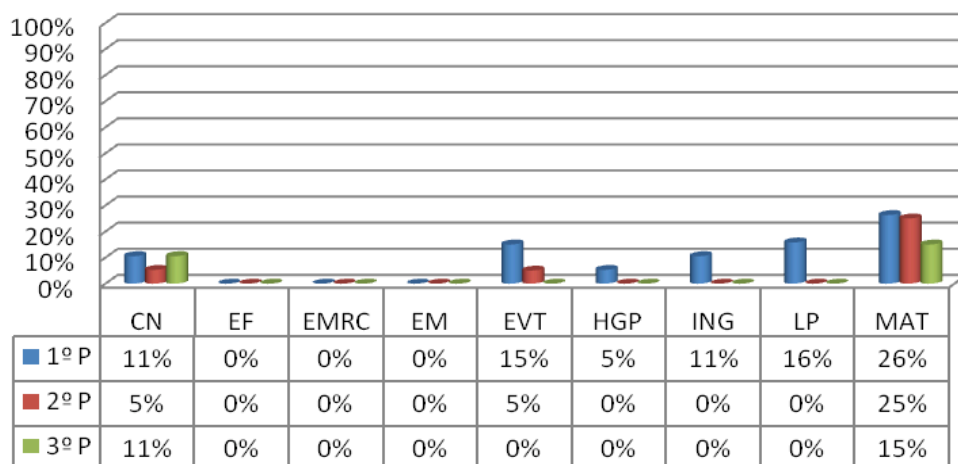
5º D - POSITIVAS - 3º P - 09/10



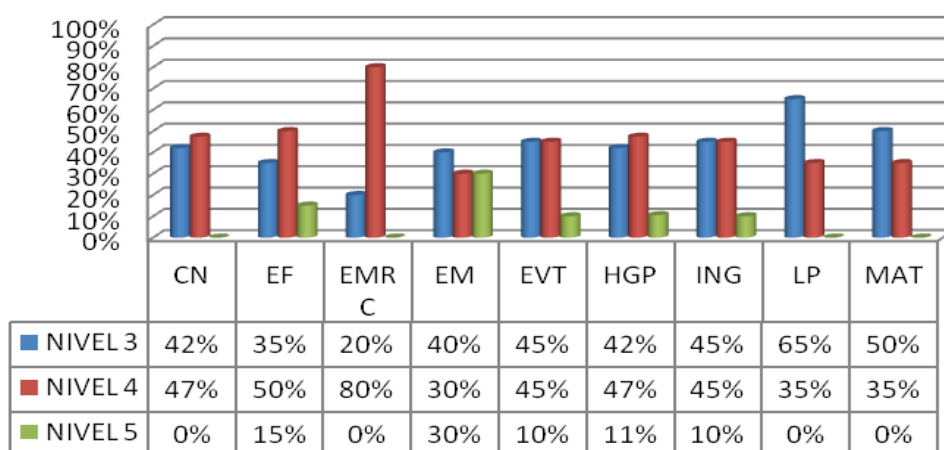
5º D - MENÇÕES - 3º P - 09/10



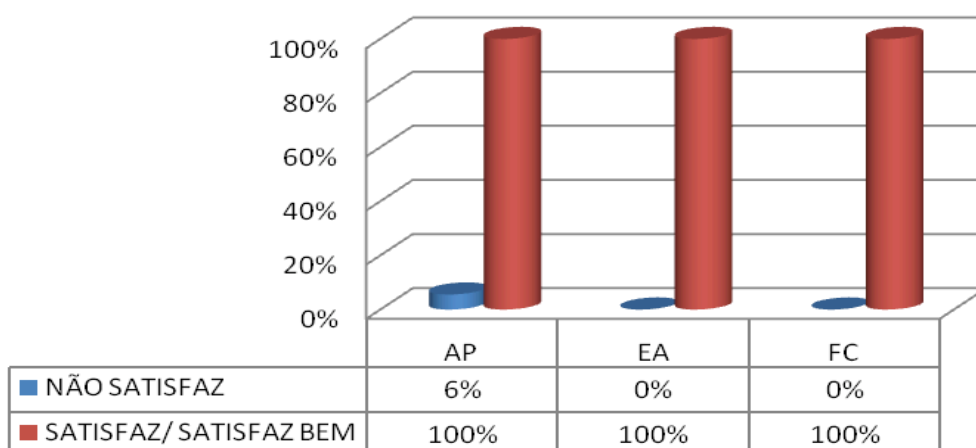
5º E - NEGATIVAS - 1º, 2º E 3º P - 09/10



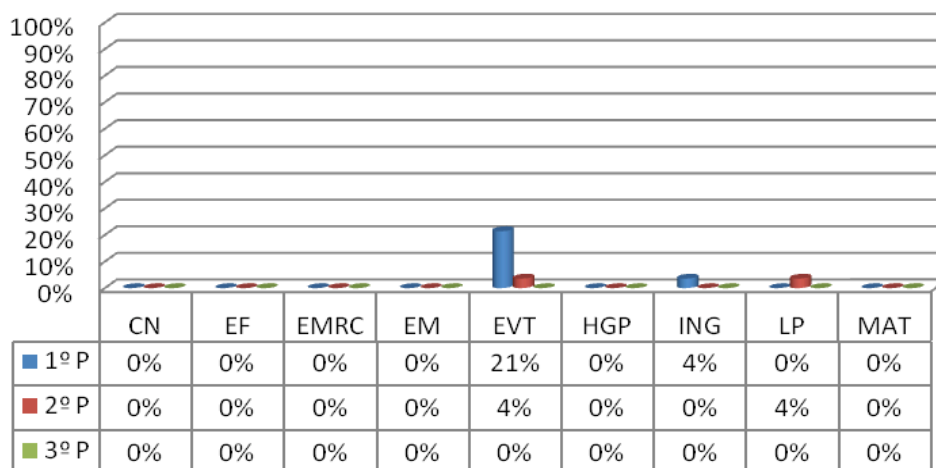
5º E - POSITIVAS - 3º P - 09/10



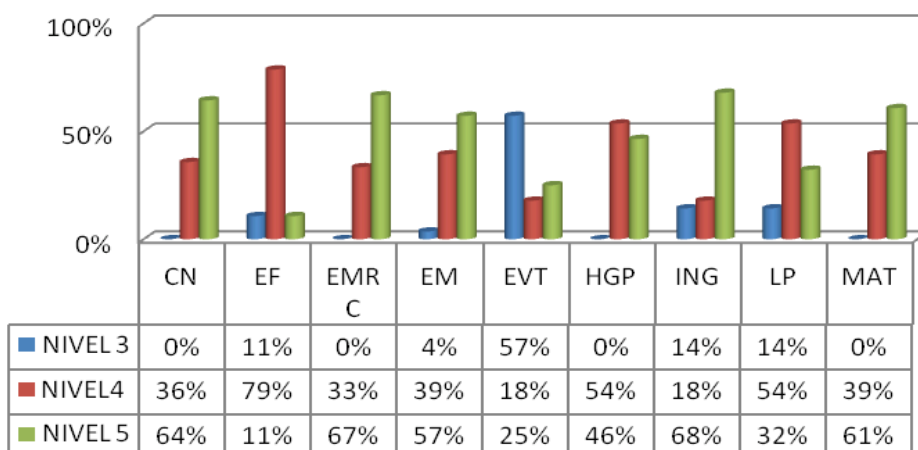
5º E - MENÇÕES - 3º P - 09/10



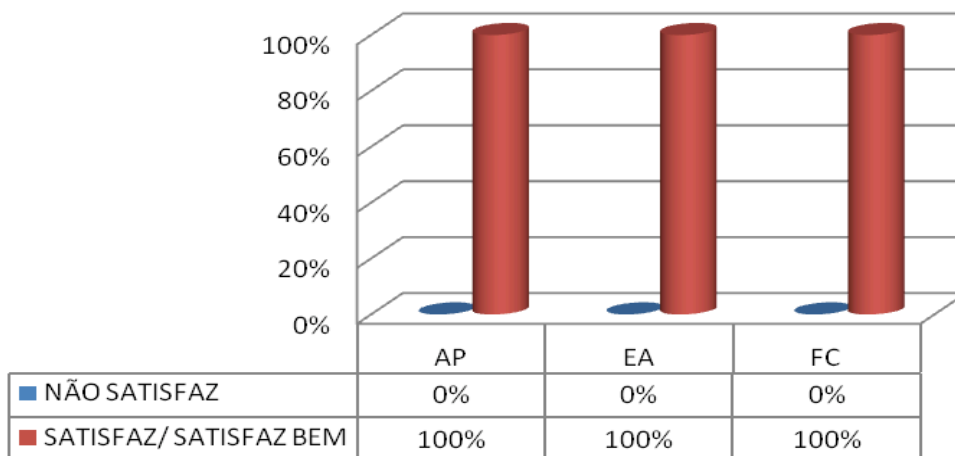
5º F - NEGATIVAS - 1º, 2º E 3º P - 09/10



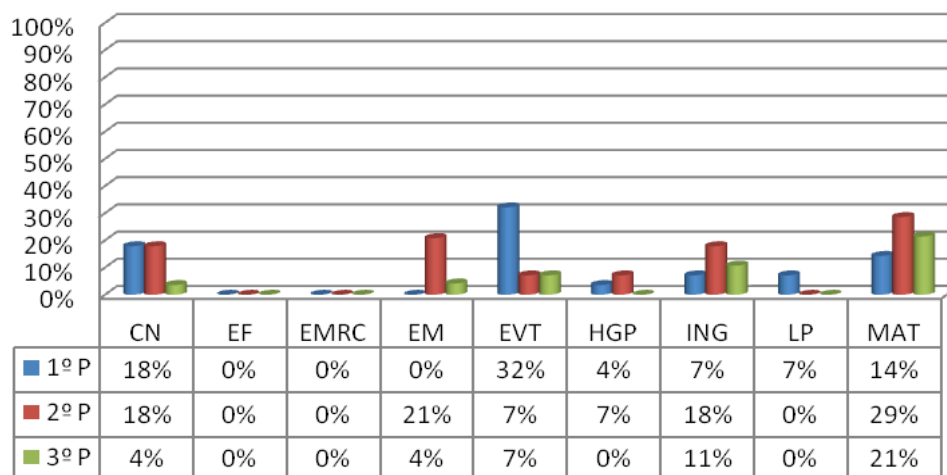
5º F - POSITIVAS - 3º P - 09/10



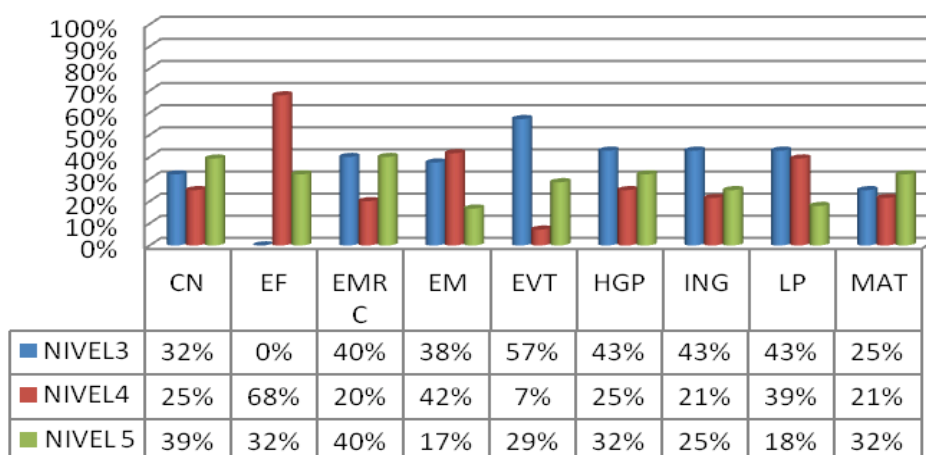
5º F - MENÇÕES - 3º P - 09/10



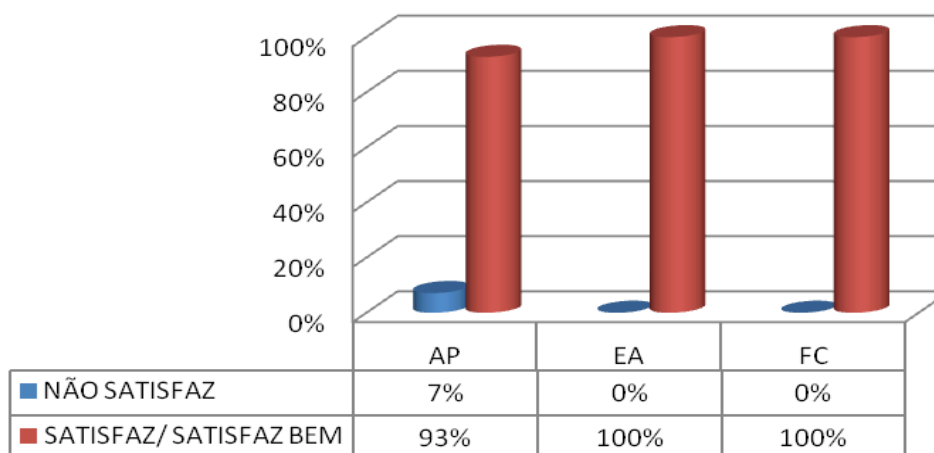
5ºG - NEGATIVAS - 1º, 2º E 3º P - 09/10



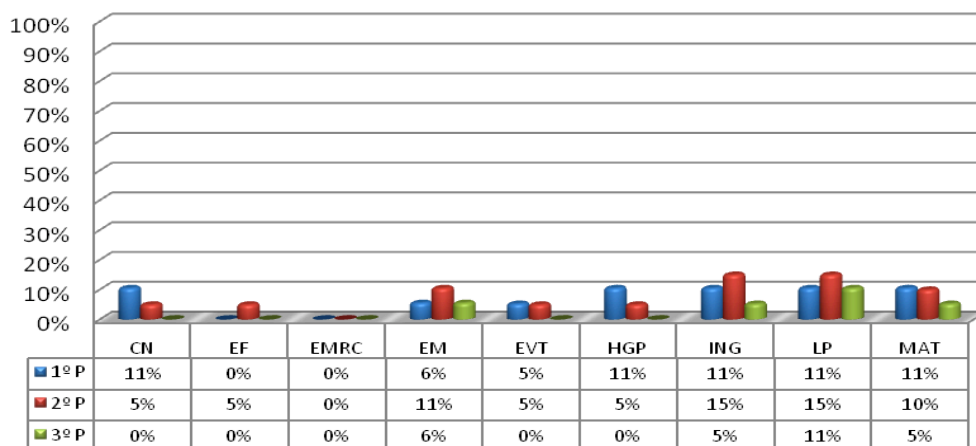
5ºG - POSITIVAS - 3ºP - 09/10



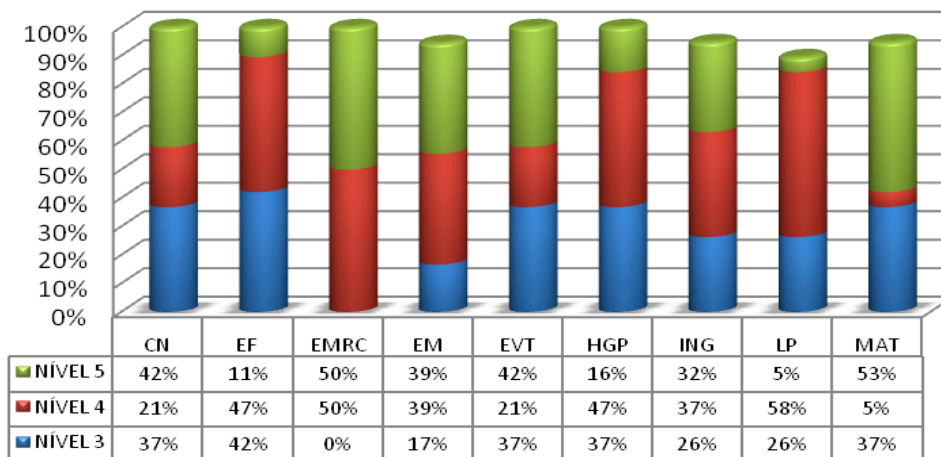
5ºG - MENÇÕES - 3º P - 09/10



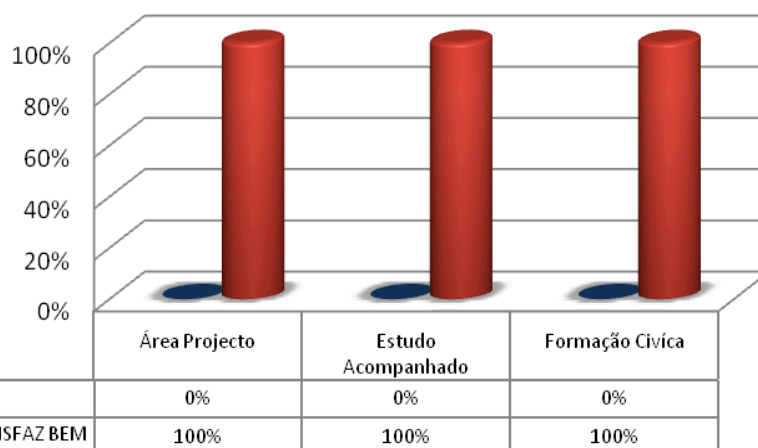
6ºA - NEGATIVAS - 1º, 2º E 3º P - 09/10



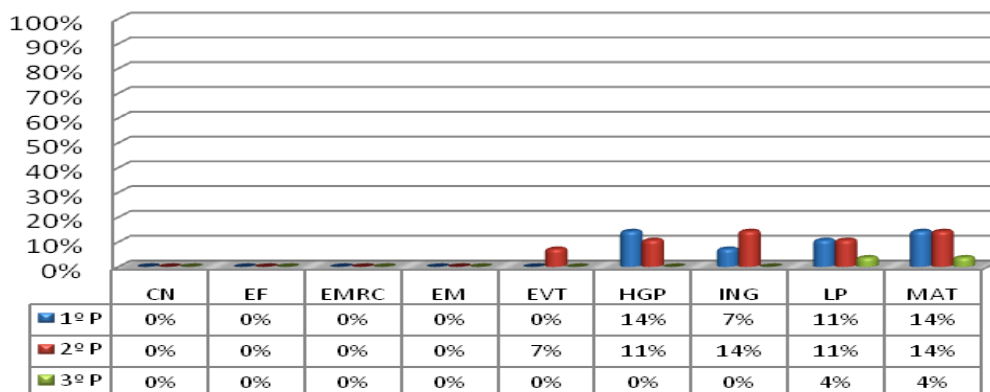
6ºA - POSITIVAS - 3º P - 09/10



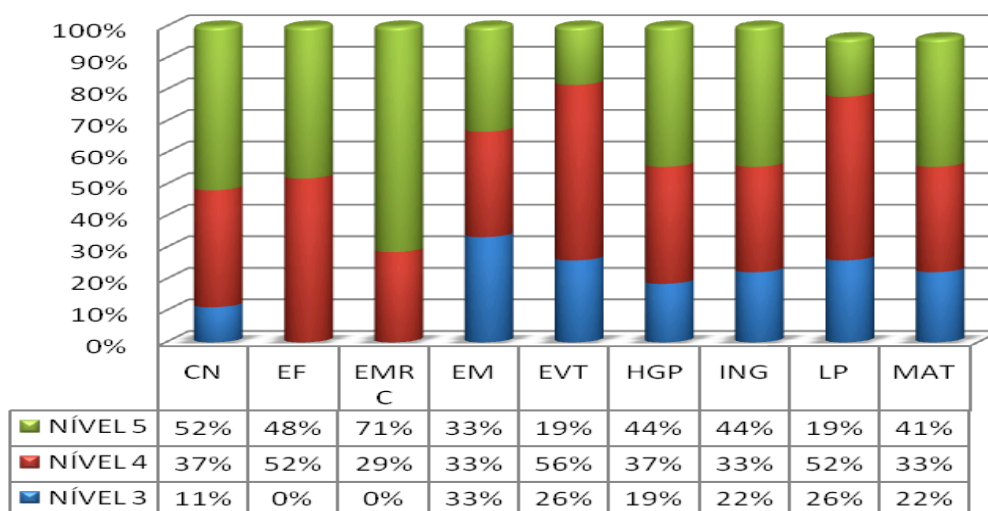
6ºA- MENÇÕES - 3º P - 09/10



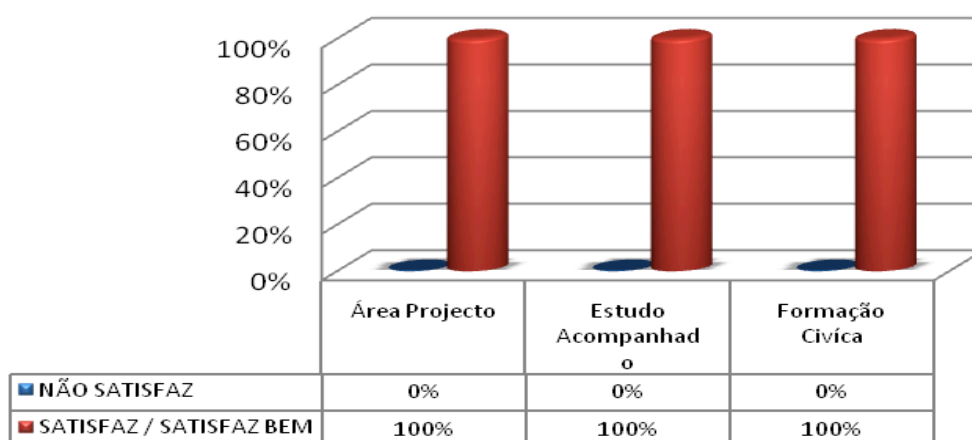
6º B - NEGATIVAS - 1ºP, 2ºP E 3ºP - 09/10



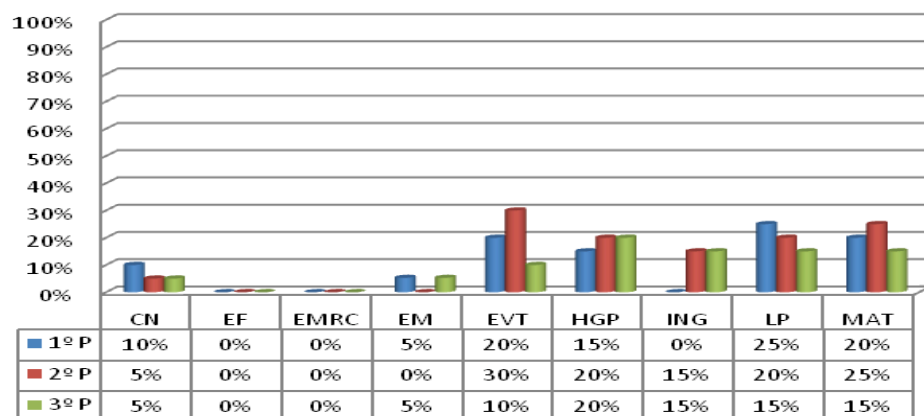
6ºB - POSITIVAS - 3º P- 09/10



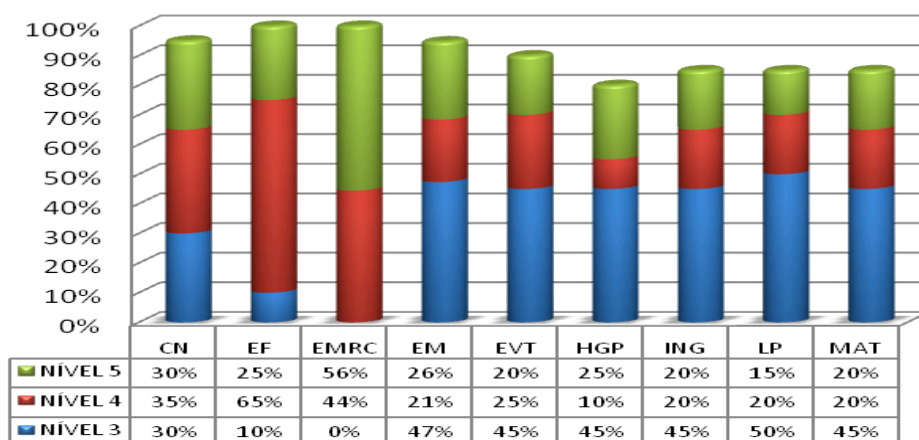
6ºB - MENÇÕES - 3º P - 09/10



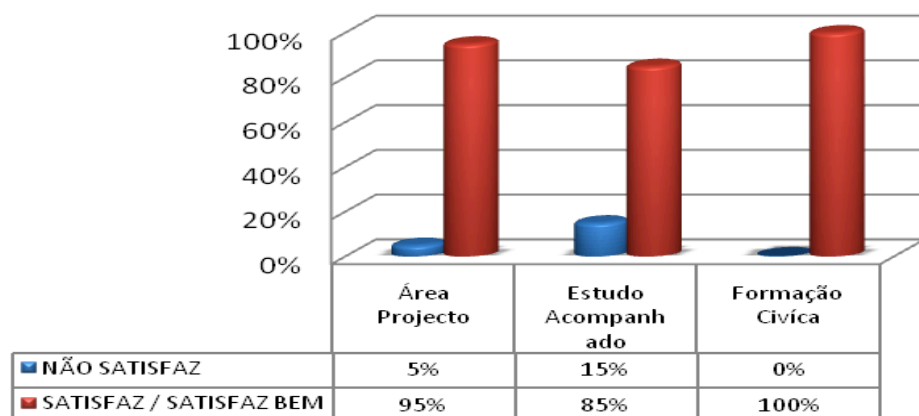
6º C - NEGATIVAS - 1º P, 2º P E 3º P - 09/10



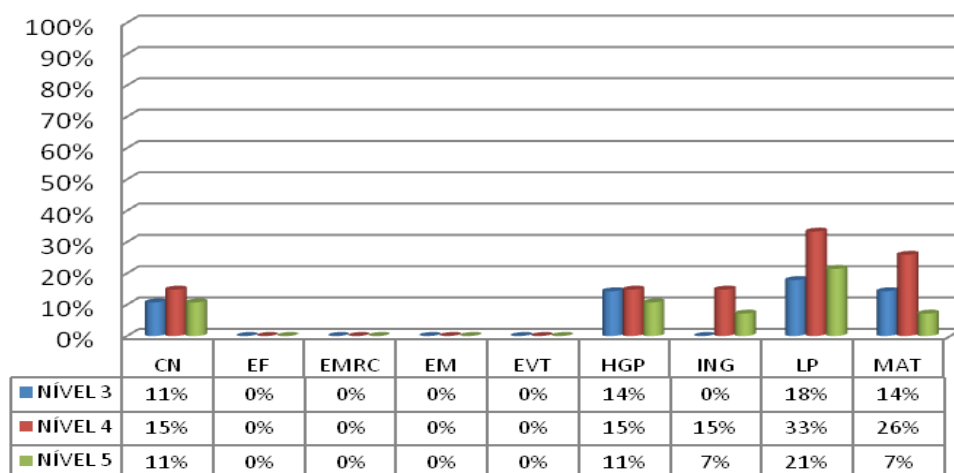
6º C - POSITIVAS - 3º P - 09/10



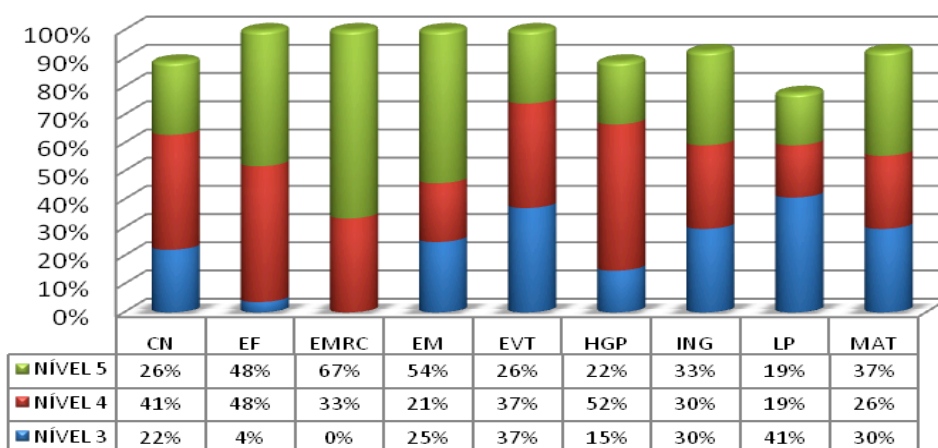
6º C - MENÇÕES - 3º P - 09/10



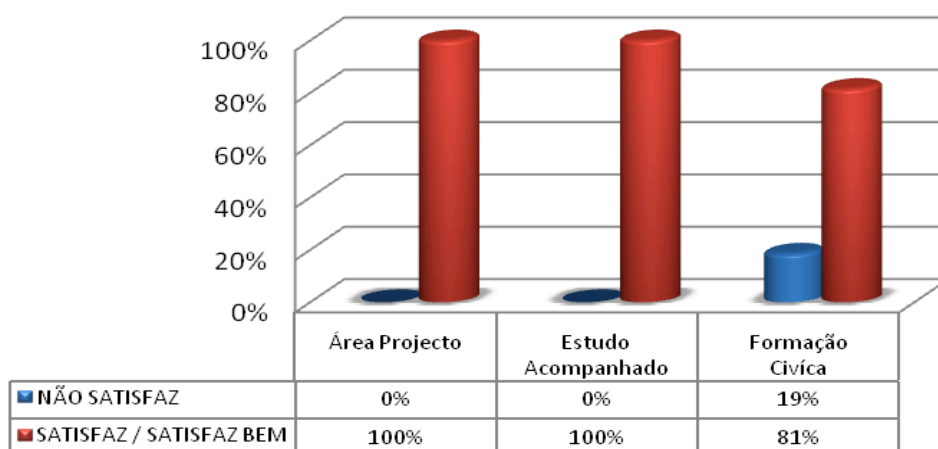
6ºD - NEGATIVAS - 1ºP, 2ºP E 3ºP - 09/10



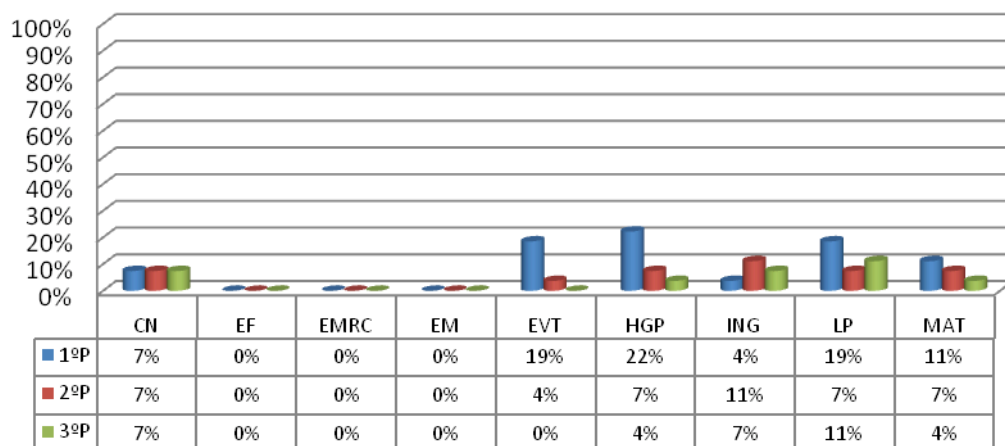
6ºD - POSITIVAS - 3ºP - 09/10



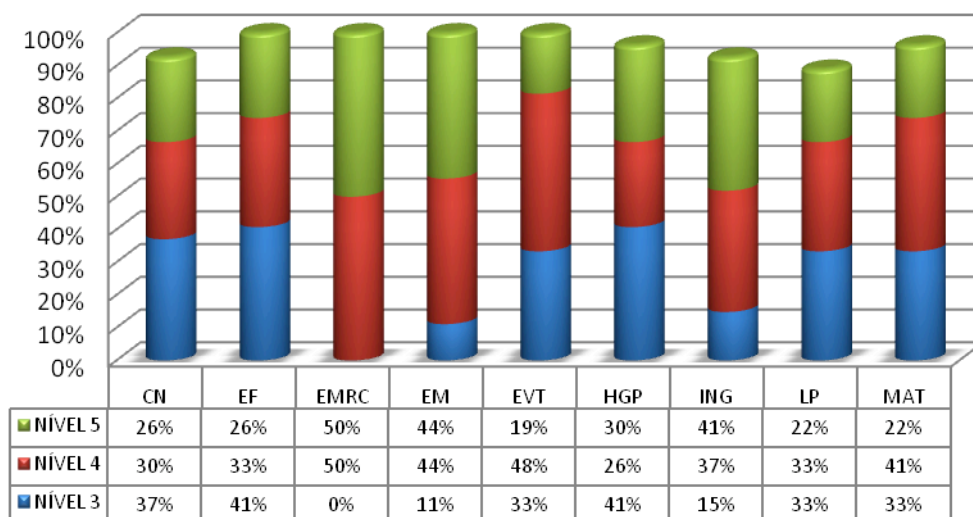
6ºD - MENÇÕES - 3º P - 09/10



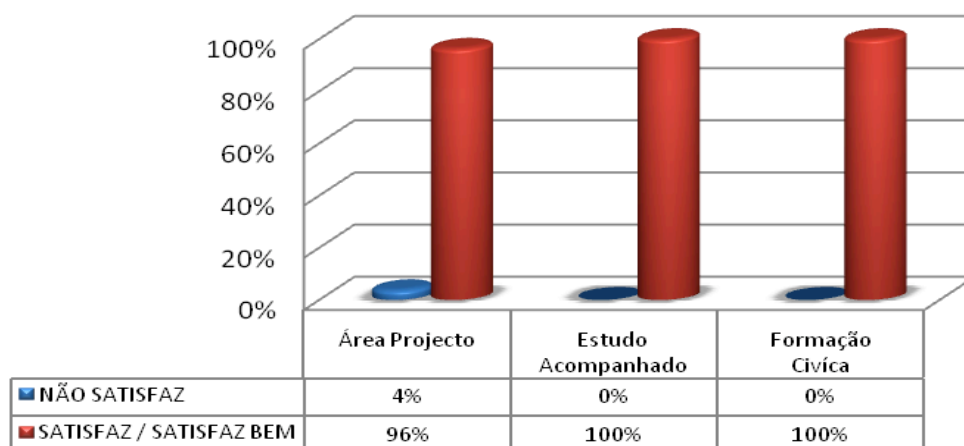
6ºE - NEGATIVAS- 1ºP, 2ºP E 3ºP - 09/10



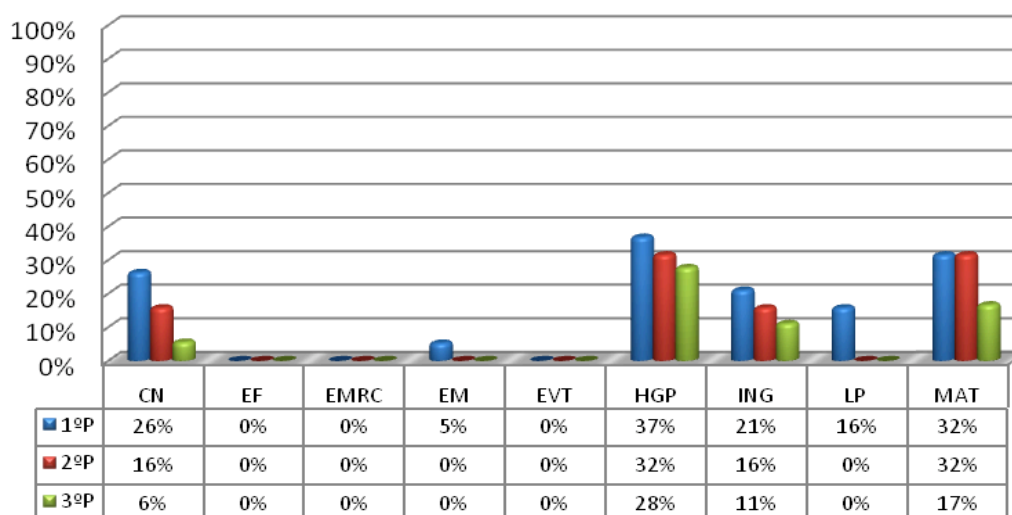
6ºE - POSITIVAS - 3ºP - 09/10



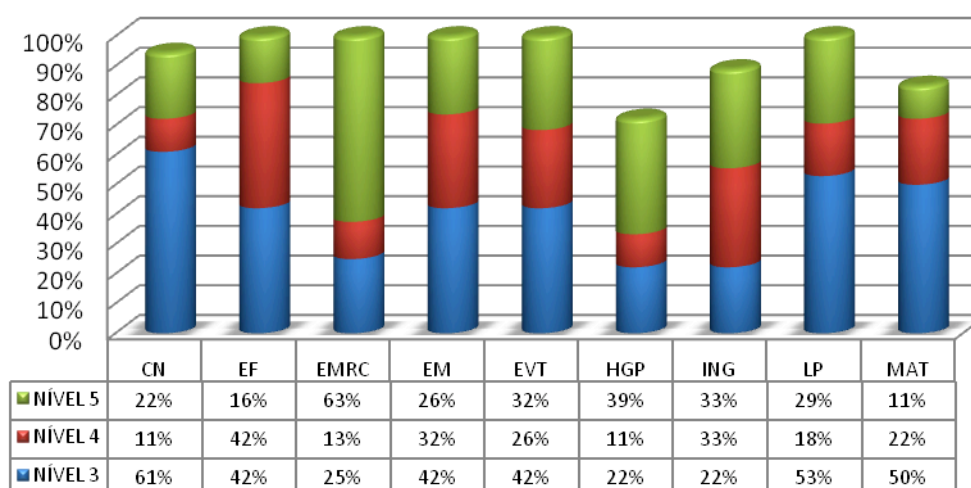
6ºE - MENÇÕES- 3º P- 09/10



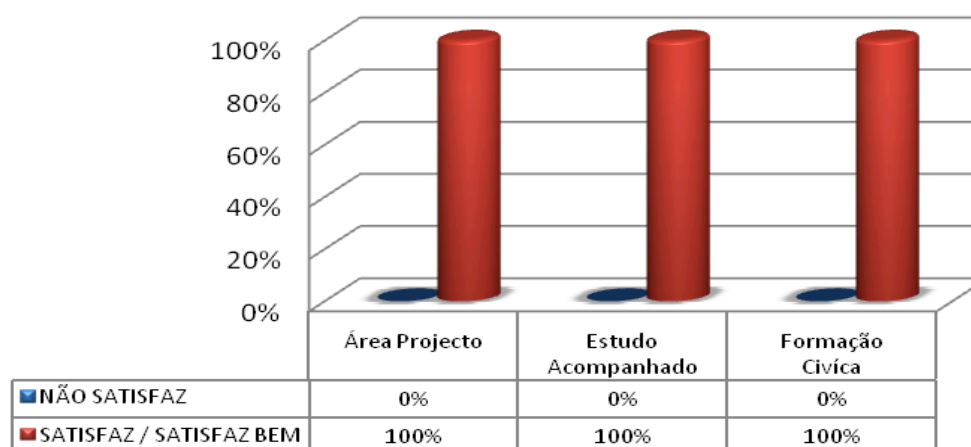
6ºF - NEGATIVAS - 1ºP, 2ºP E 3ºP - 09/10



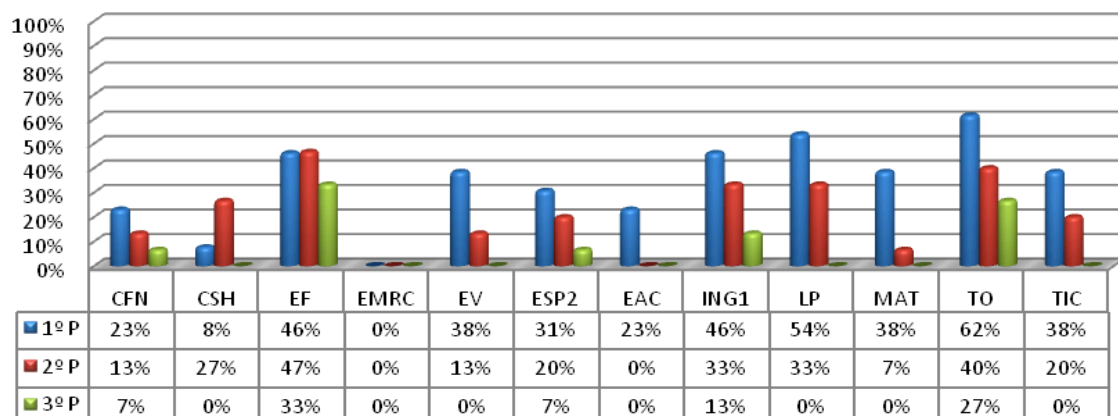
6ºF - POSITIVAS - 3ºP - 09/10



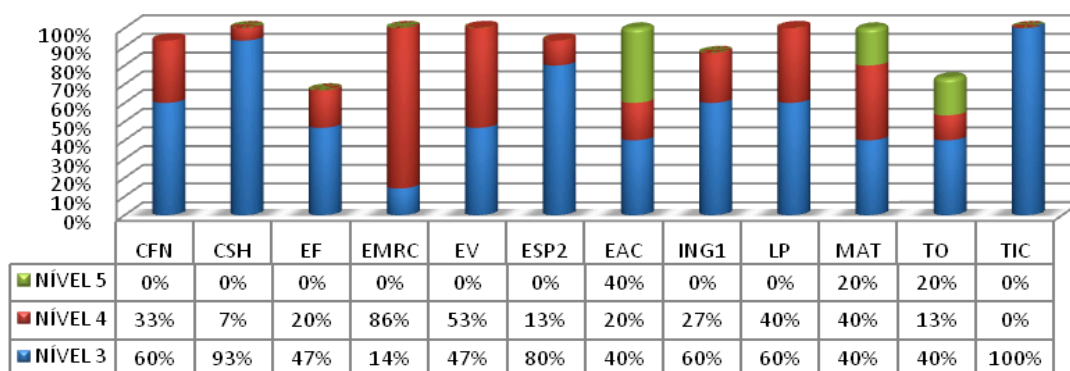
6ºF - MENÇÕES - 3ºP - 09/10



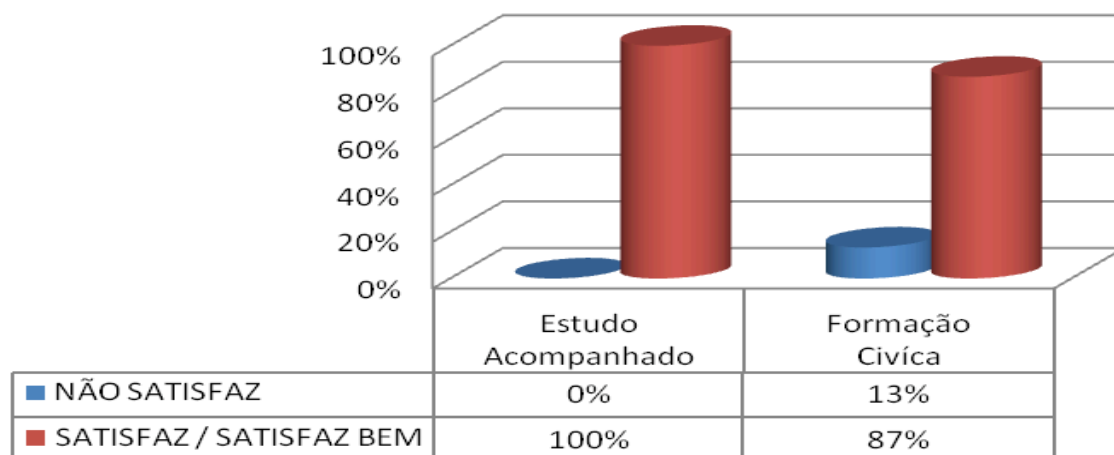
7ºA - NEGATIVAS - 1º, 2º E 3ºP - 09/10



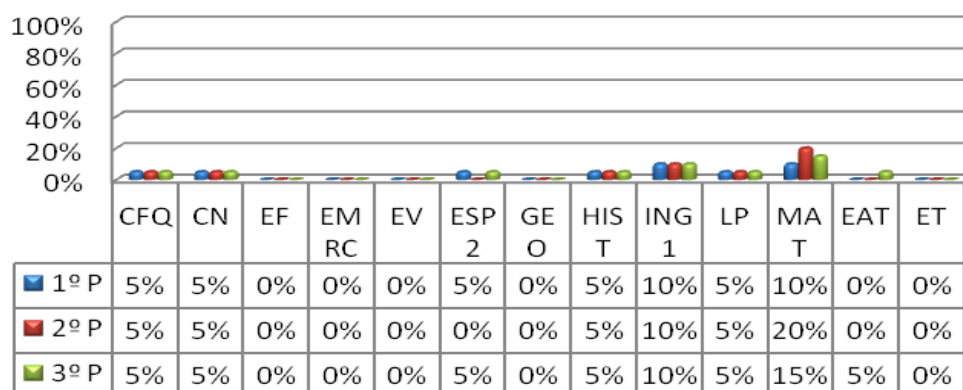
7ºA - POSITIVAS - 3ºP - 09/10



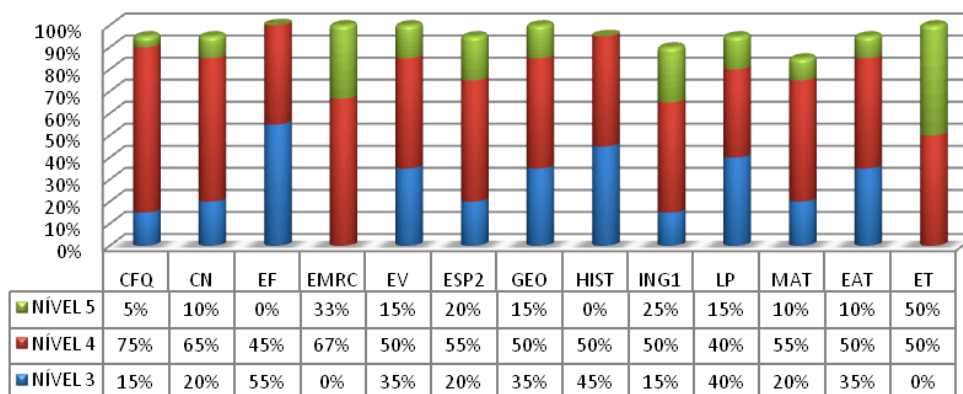
7ºA - MENÇÕES - 3º PERÍODO



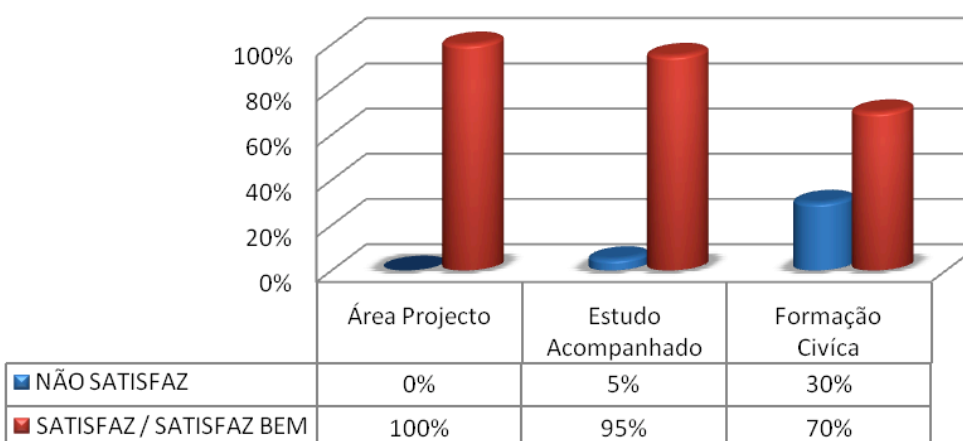
7ºB - NEGATIVAS - 1ºP, 2ºP, 3º P 09/10



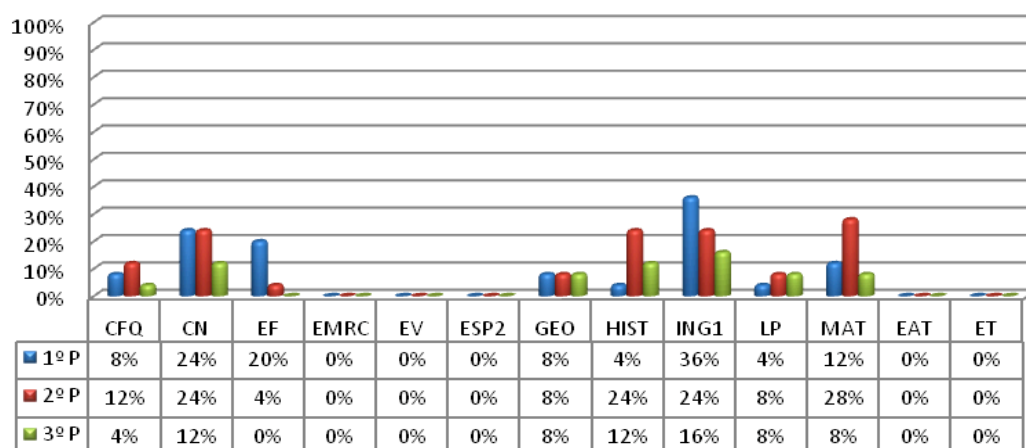
7ºB - POSITIVAS - 3ºP - 09/10



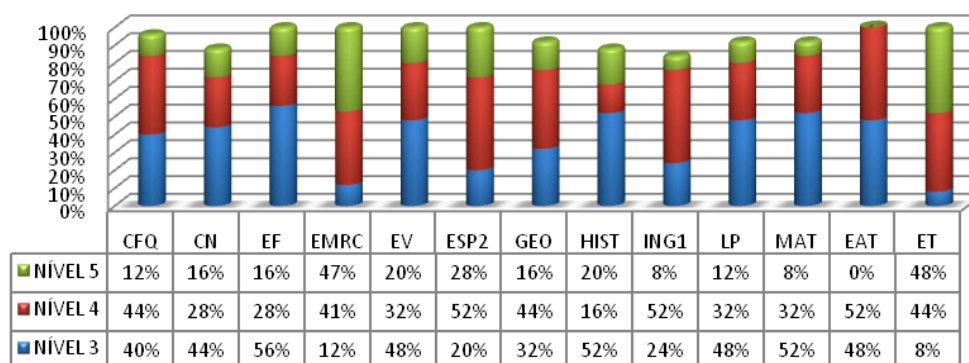
7ºB - MENÇÕES - 3ºP - 09/10



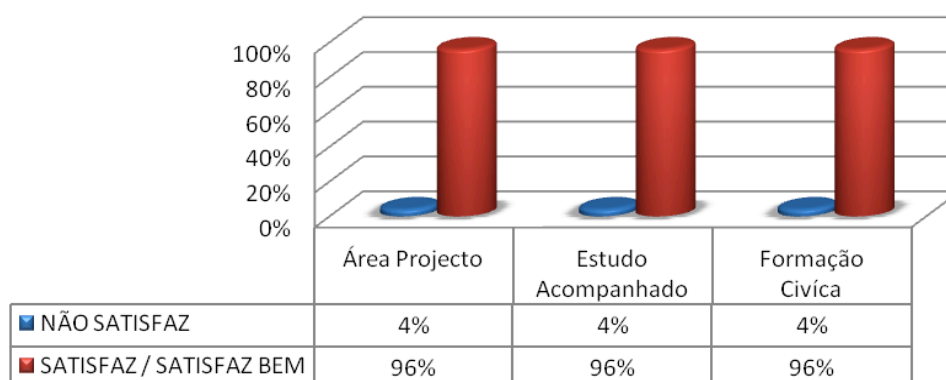
7ºC - NEGATIVAS - 1ºP, 2ºP E 3ºP - 09 - 10



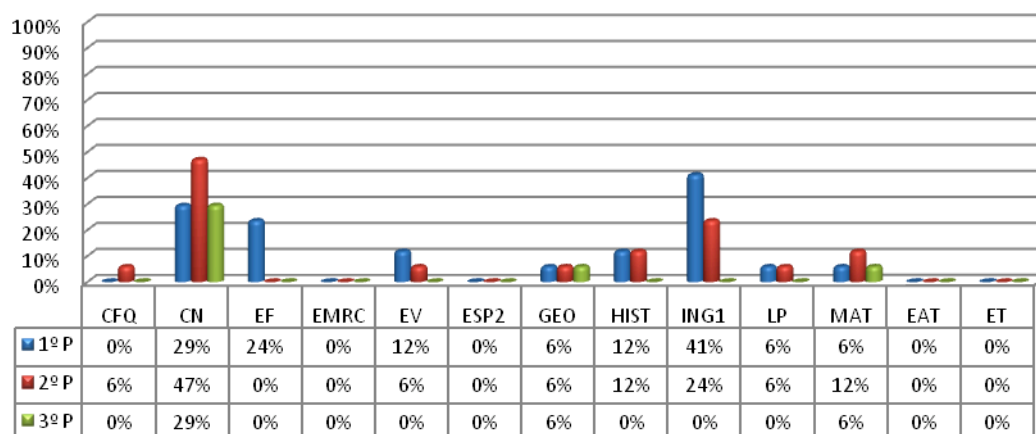
7ºC - POSITIVAS - 3º P - 09/10



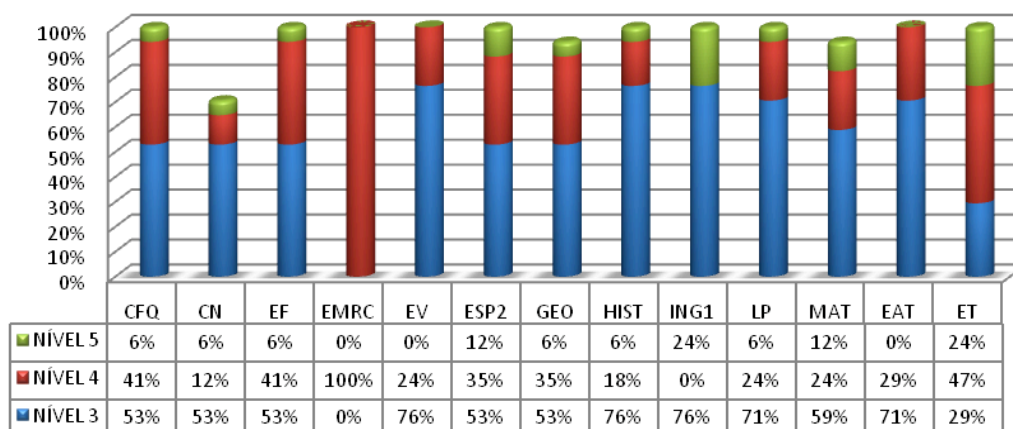
7ºC - MENÇÕES - 3º P - 09/10



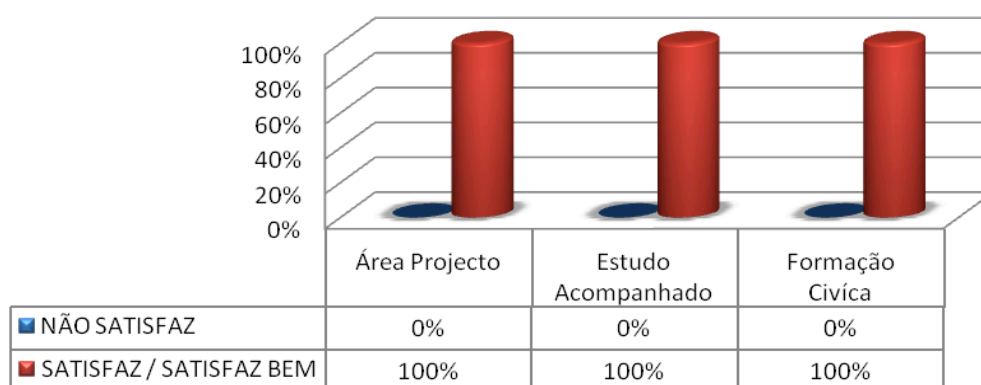
7ºD - NEGATIVAS - 1ºP, 2ºP E 3ºP - 09/10



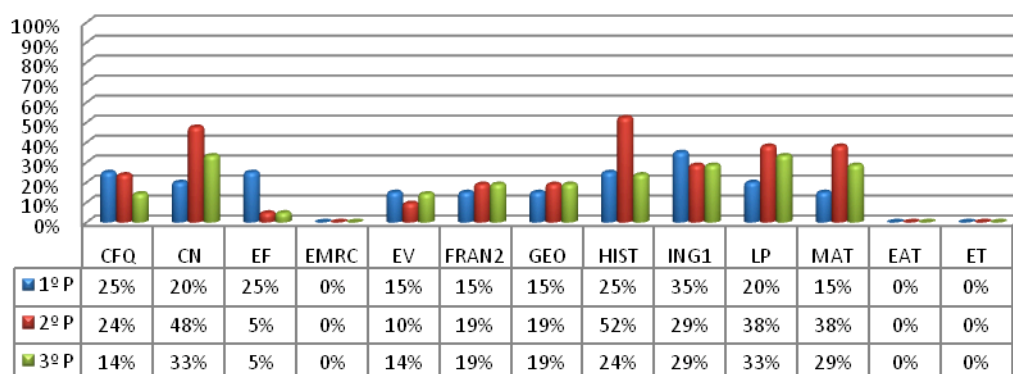
7ºD - POSITIVAS - 3ºP - 09/10



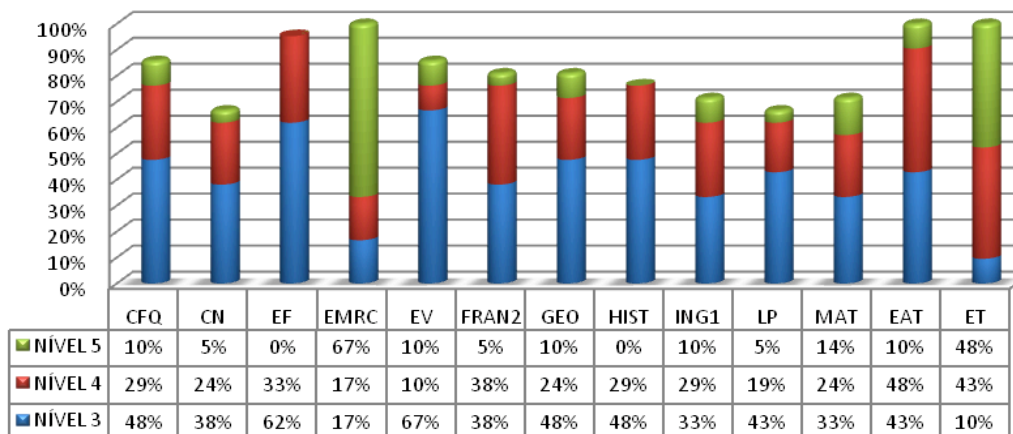
7ºD - MENÇÕES - 3º P - 09/10



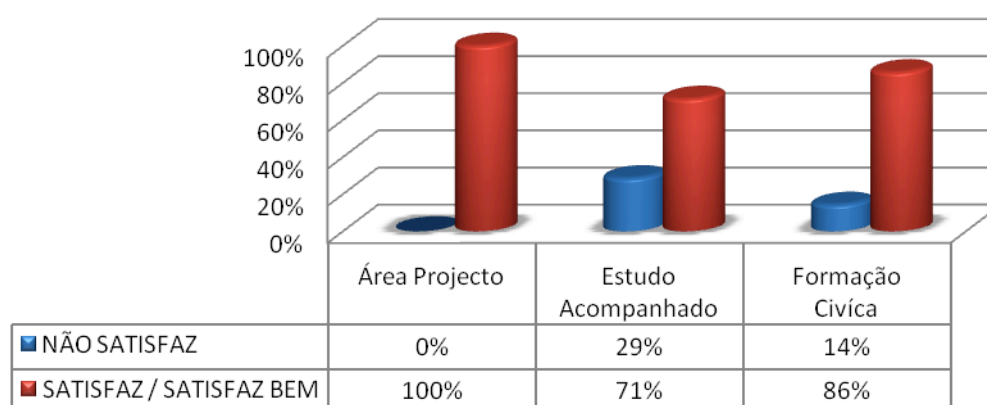
7ºE - NEGATIVAS - 1ºP, 2ºP E 3ºP - 09/10



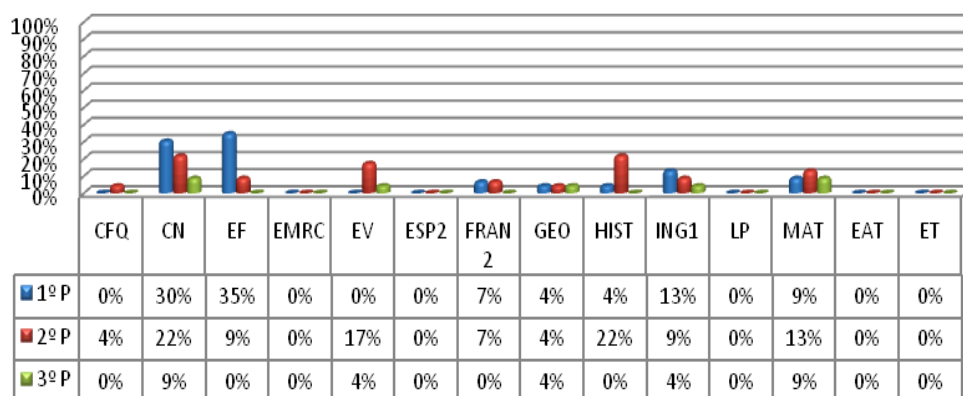
7ºE - POSITIVAS - 3ºP - 09 - 10



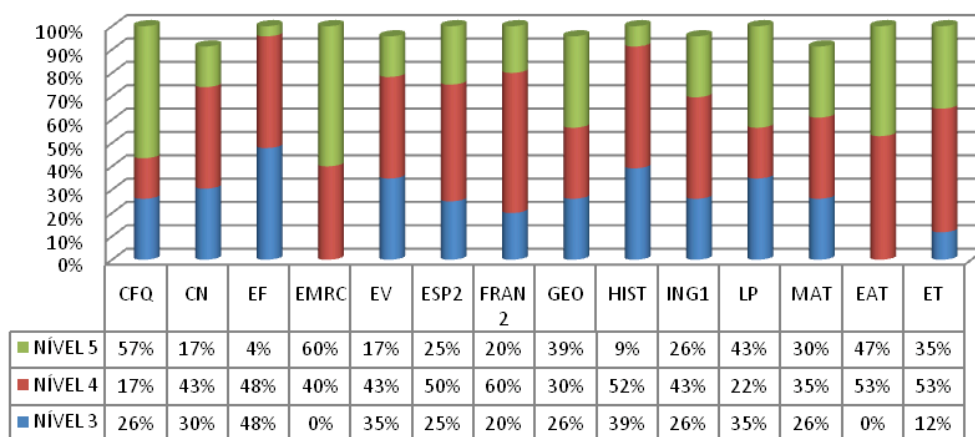
7ºE - MENÇÕES - 3º P - 09/10



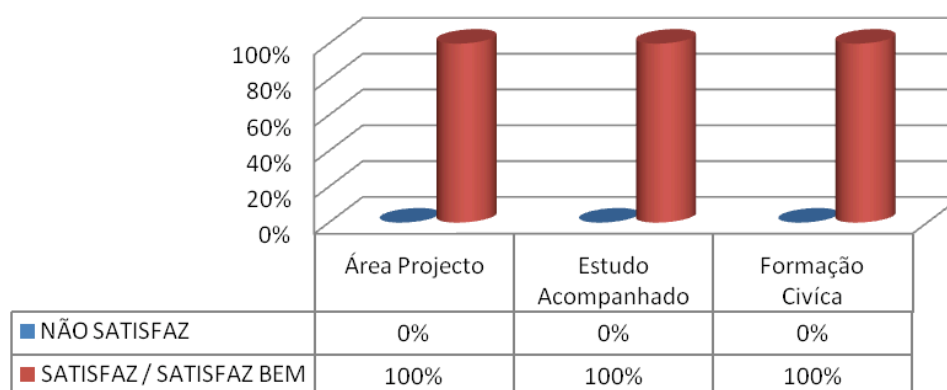
7ºF - NEGATIVAS - 1ºP, 2ºP E 3ºP - 09/10



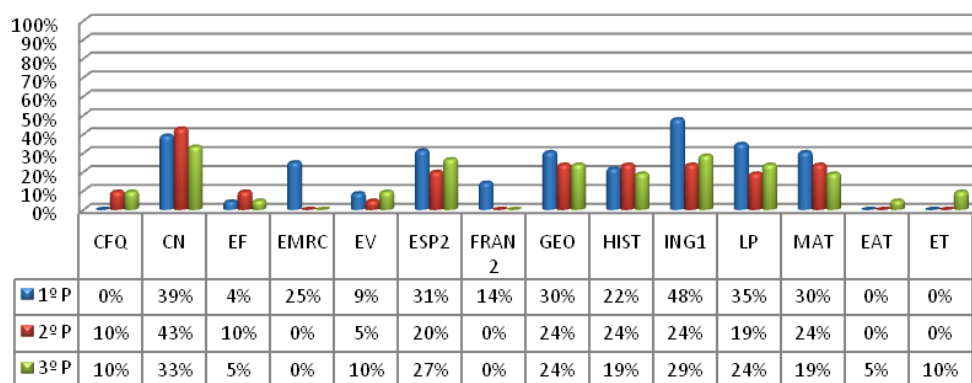
7ºF - POSITIVAS - 3ºP - 09/10



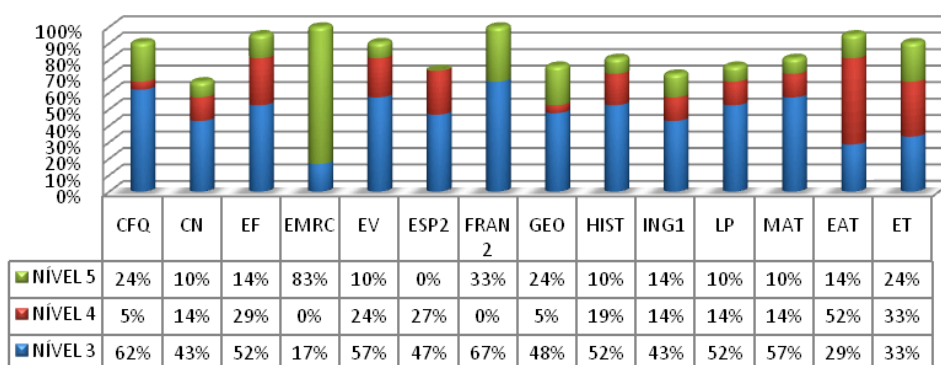
7ºF - MENÇÕES - 3º P - 09/10



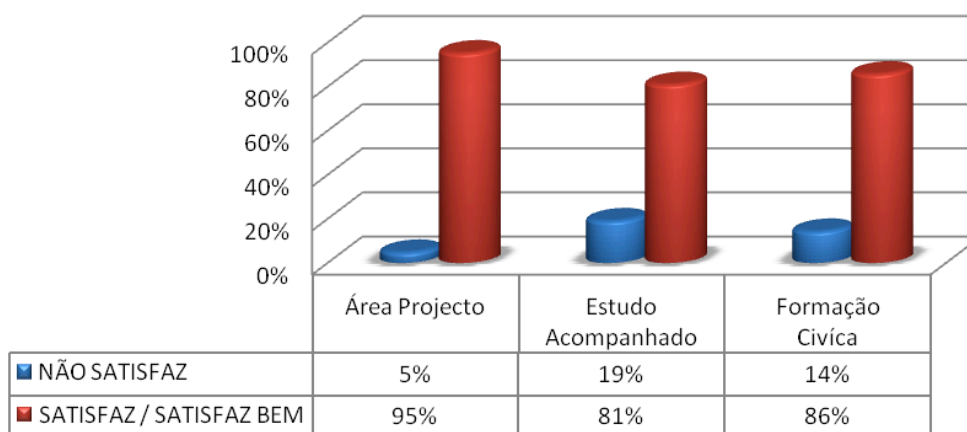
7G - NEGATIVAS - 1ºP, 2ºP E 3ºP - 09/10



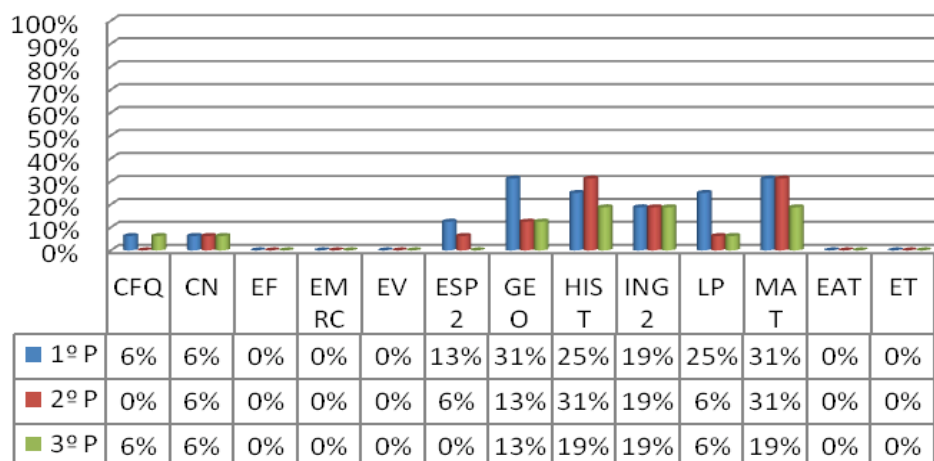
7G - POSITIVAS - 3ºP - 09/10



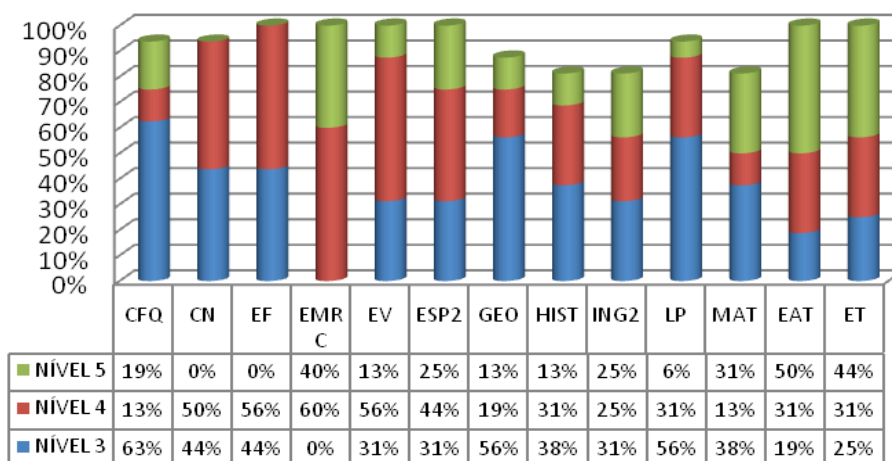
7ºG - MENÇÕES - 3º P - 09/10



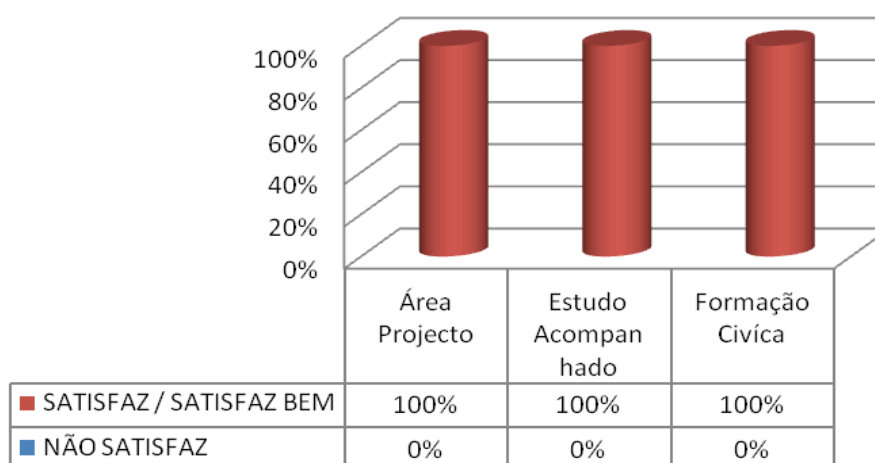
8ºA - NEGATIVAS - 3º P - 09/10



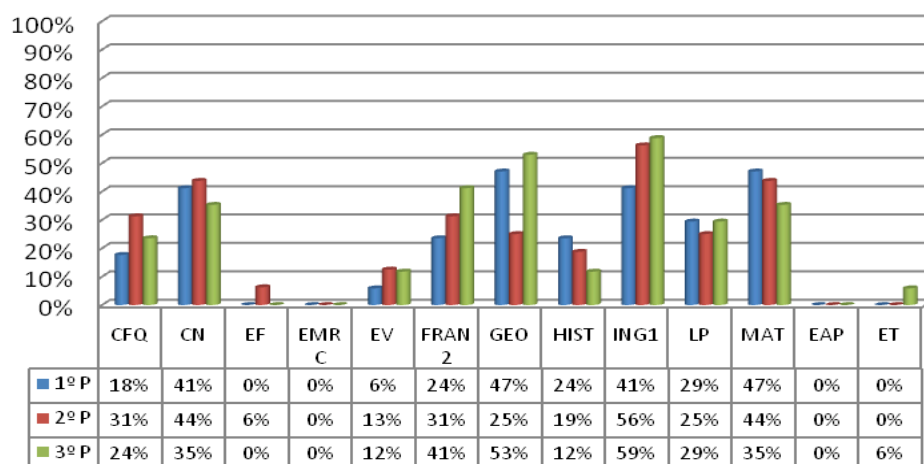
8ºA - POSITIVAS - 3º P - 09/10



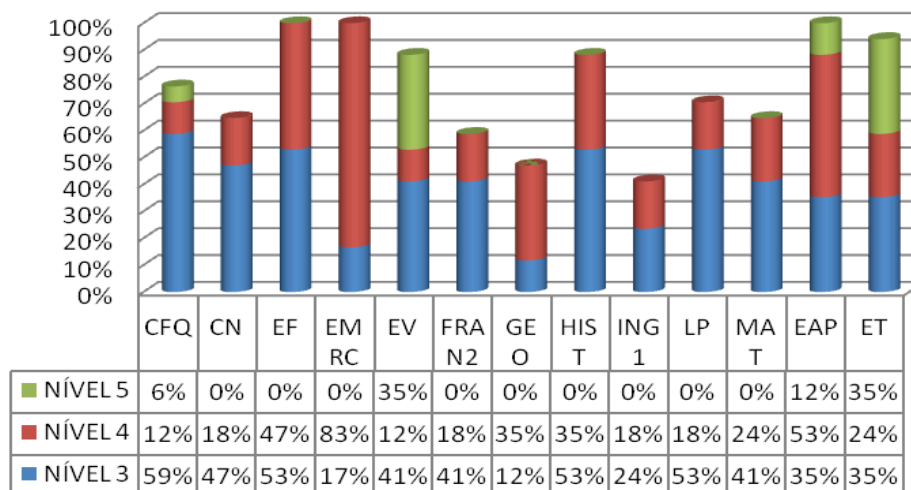
8ºA - MENÇÕES - 3ºP - 09/10



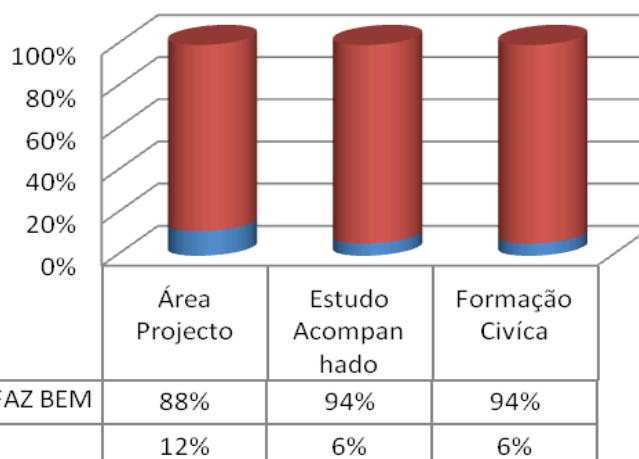
8ºB - NEGATIVAS - 3º P - 09/10



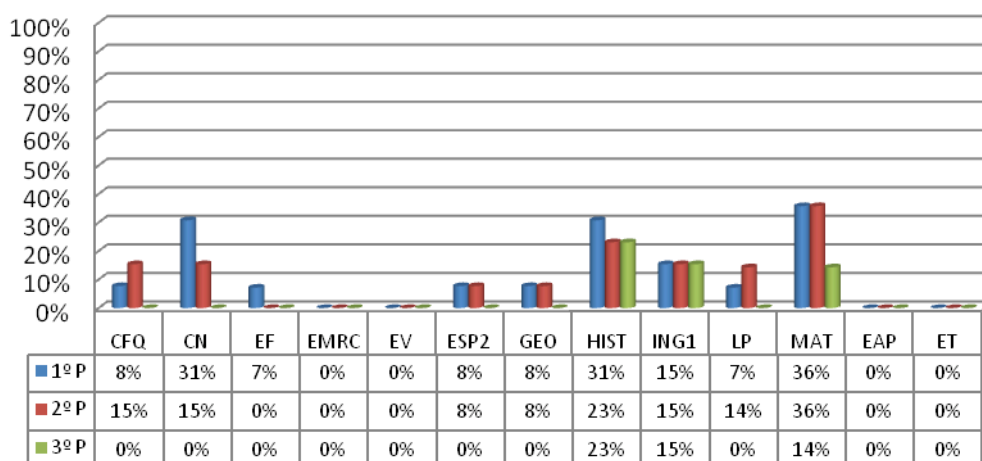
8ºB - POSITIVAS - 3º P - 09/10



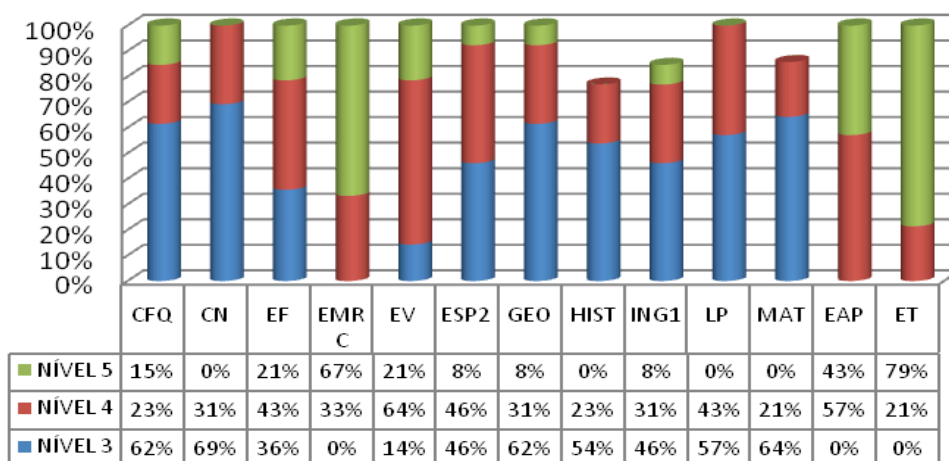
8º B - MENÇÕES - 3º P - 09/10



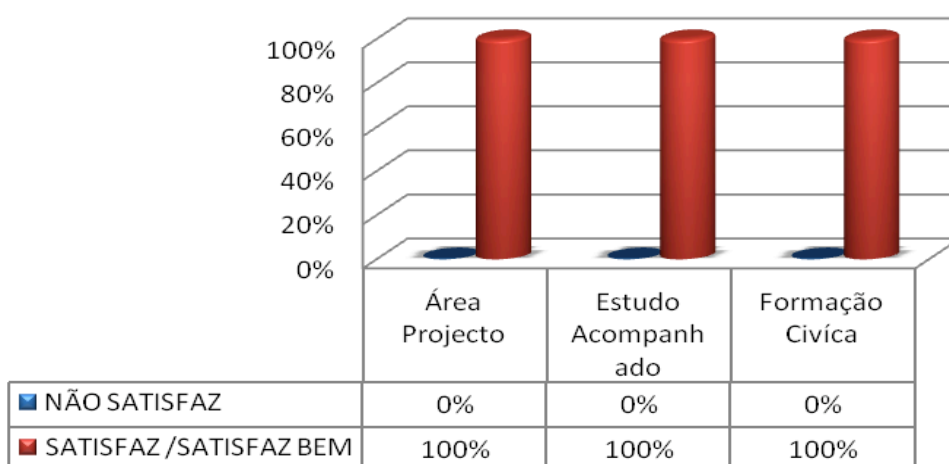
8º C - NEGATIVAS - 1º P, 2º P E 3º P - 09/10



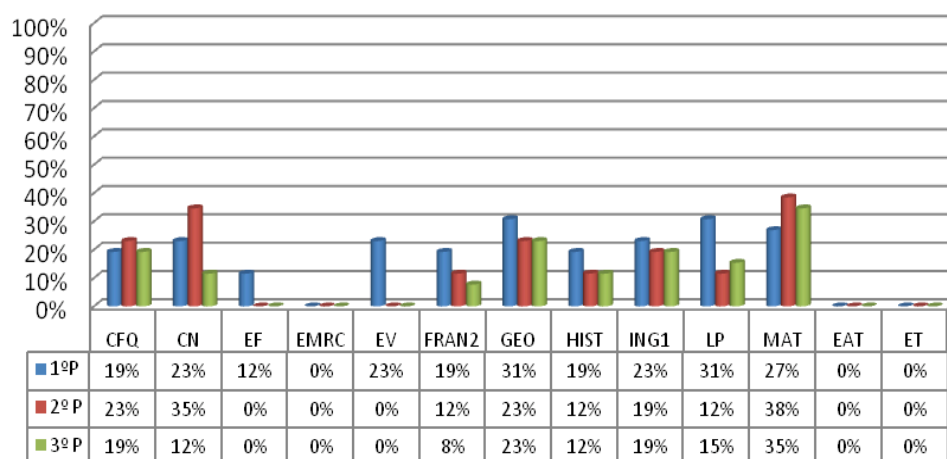
8º C - POSITIVAS- 3º P - 09/10



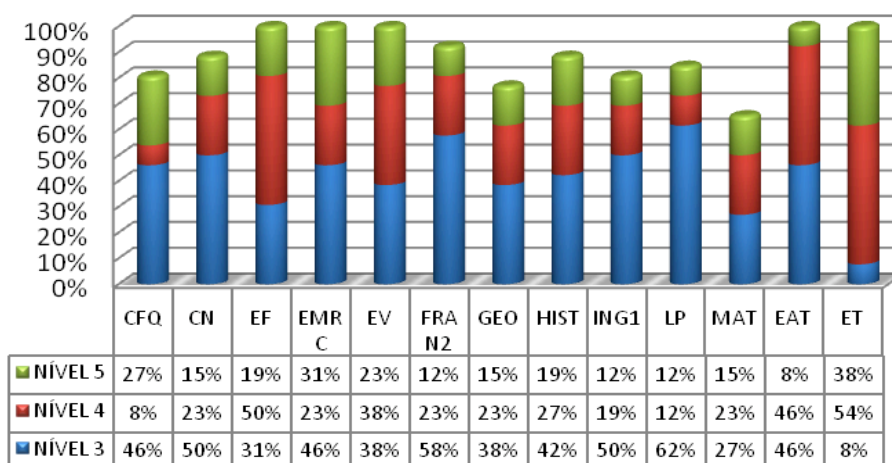
8º C - MENÇÕES - 3º P - 09/10



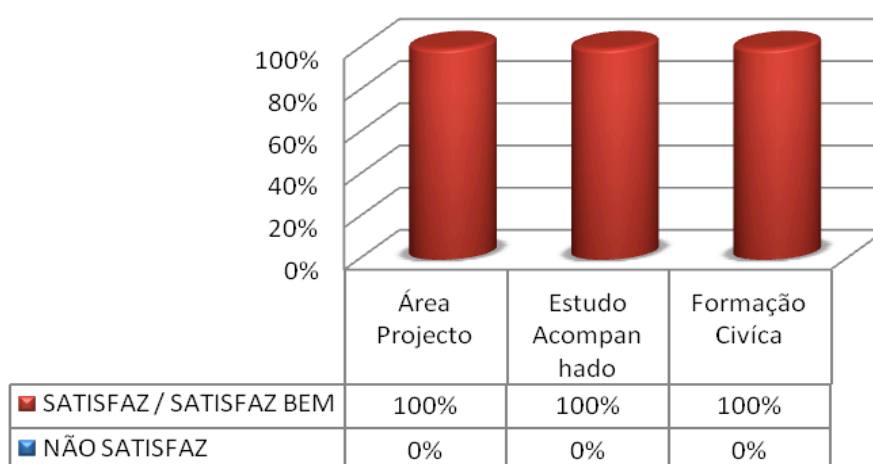
8ºD - NEGATIVAS - 1ºP, 2ºP, 3ºP - 09/10



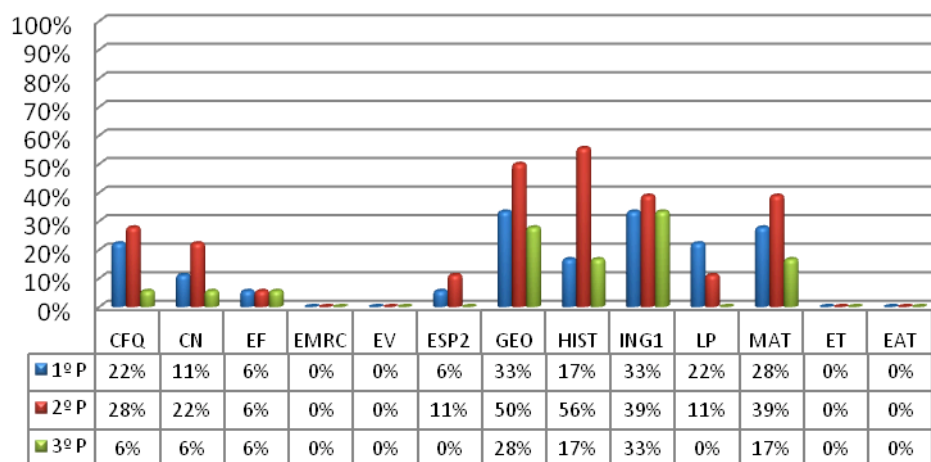
8ºD - POSITIVAS - 3ºP - 09/10



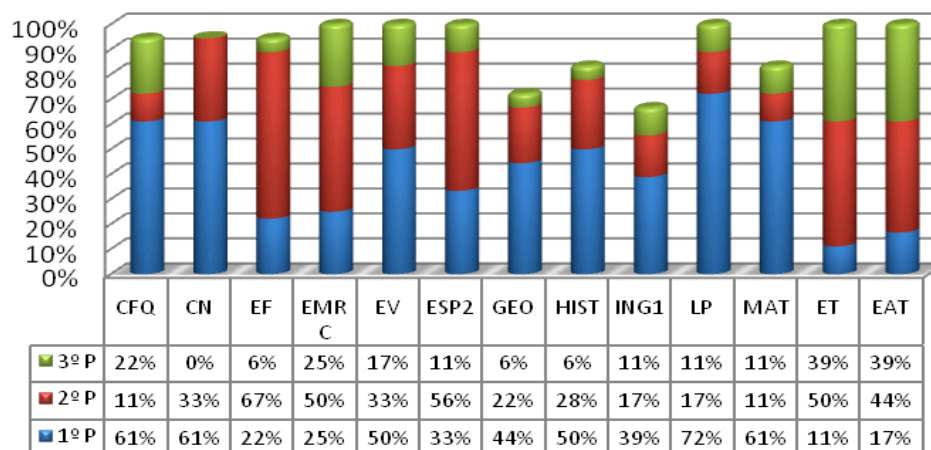
8ºD - MENÇÕES - 3º PERÍODO - 09/10



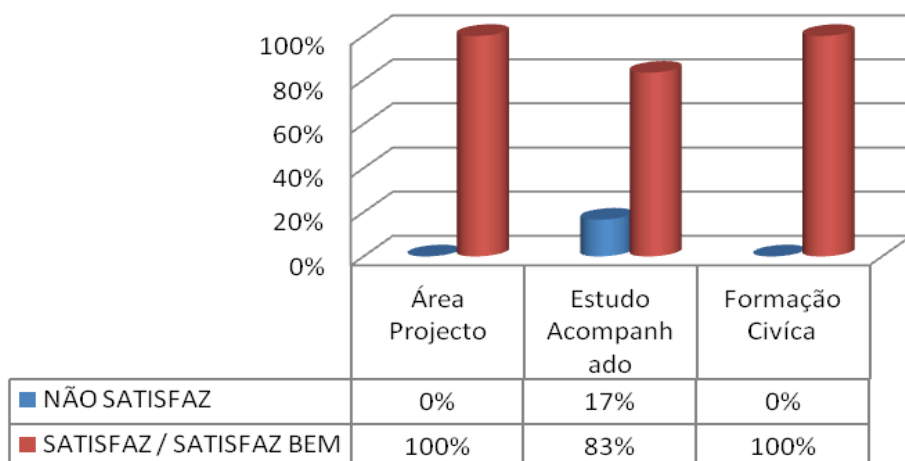
8º E - NEGATIVAS - 1ºP, 2ºP, 3ºP - 09/10



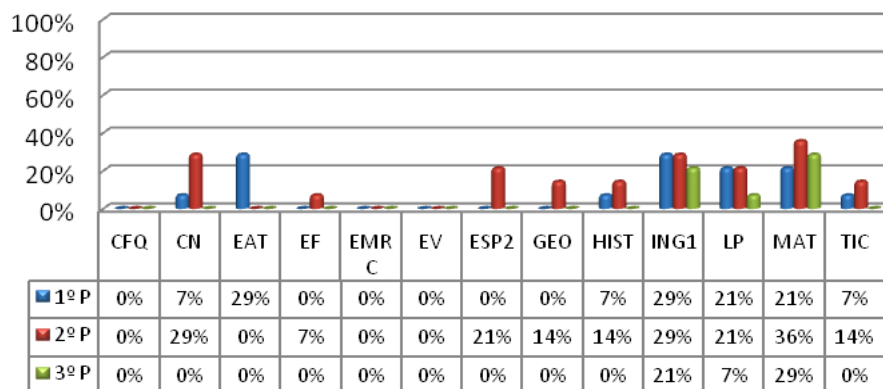
8º E - POSITIVAS - 3º P - 09/10



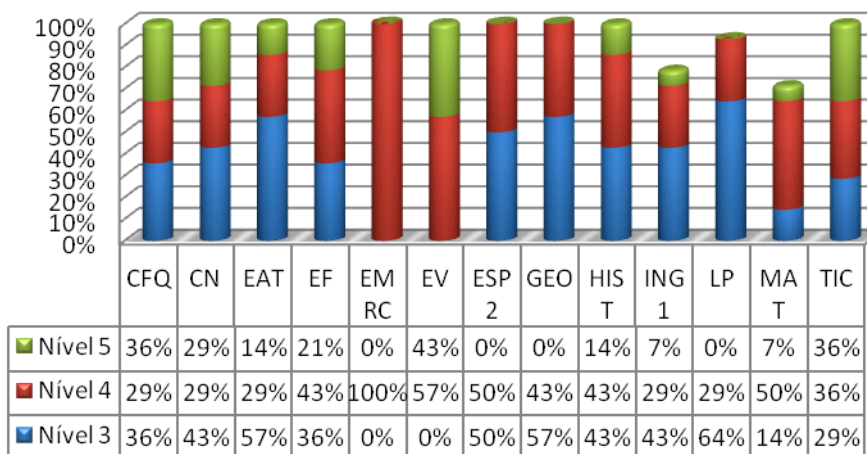
8ºE - MENÇÕES - 3ºP - 09/10



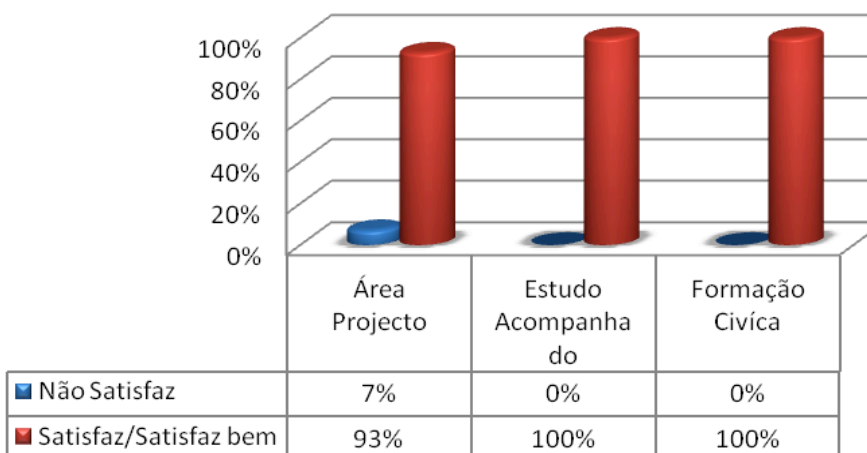
9ºA - NEGATIVAS - 1ºP, 2ºP E 3ºP - 09/10



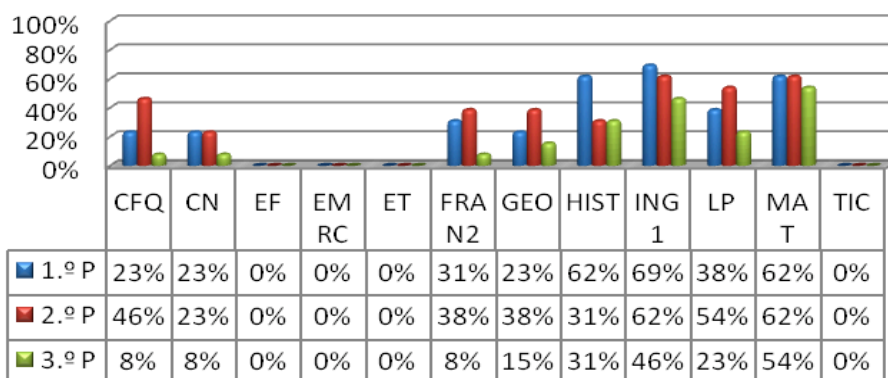
9ºA - POSITIVAS - 3ºP - 09/10



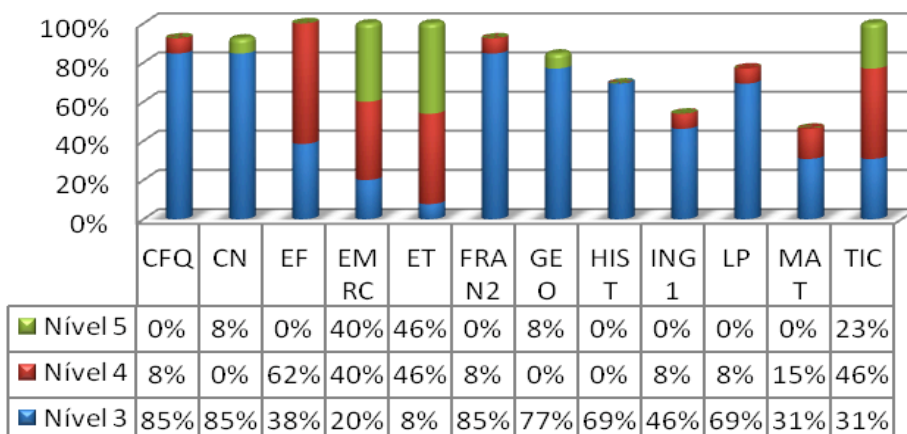
9º A - MENÇÕES- 3º P - 09/10



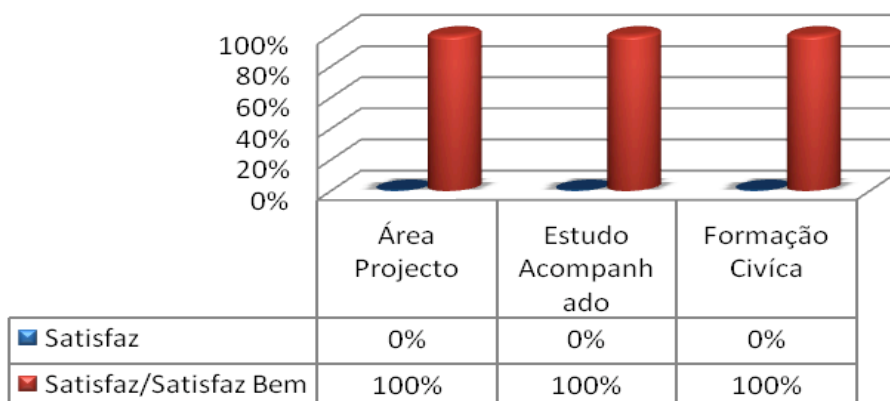
9º B - NEGATIVAS - 1º, 2º E 3º P - 09/10



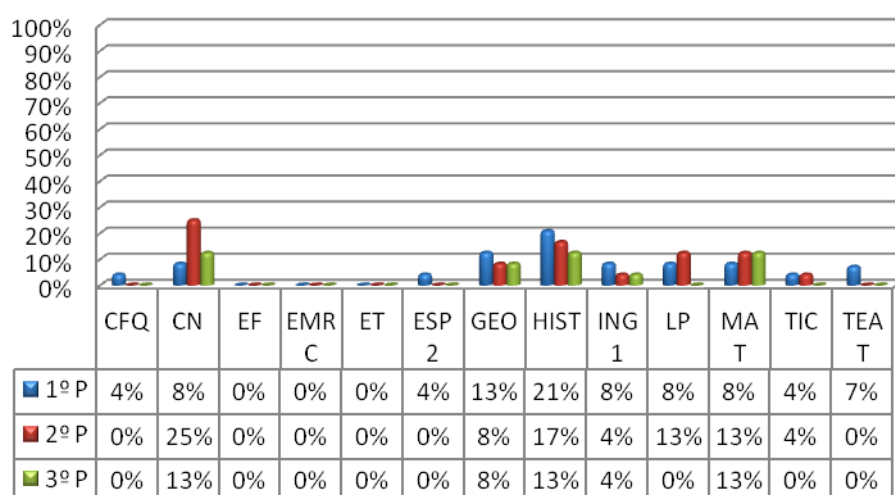
9º B - POSITIVAS - 3º P - 09/10



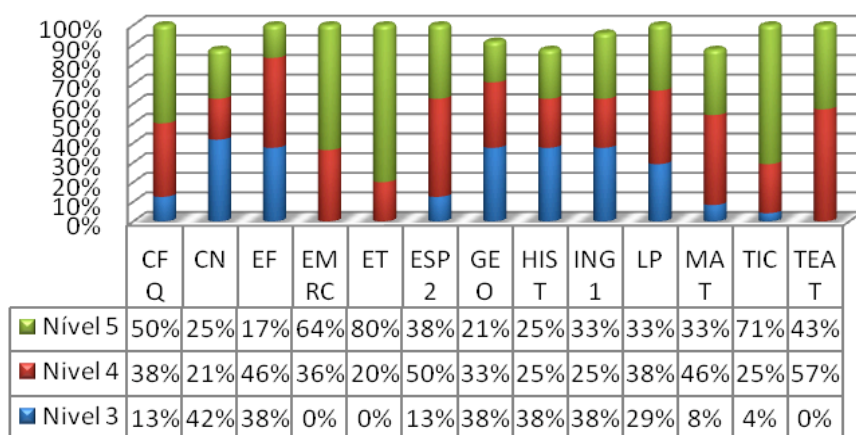
9º B - MENÇÕES - 3º P - 09/10



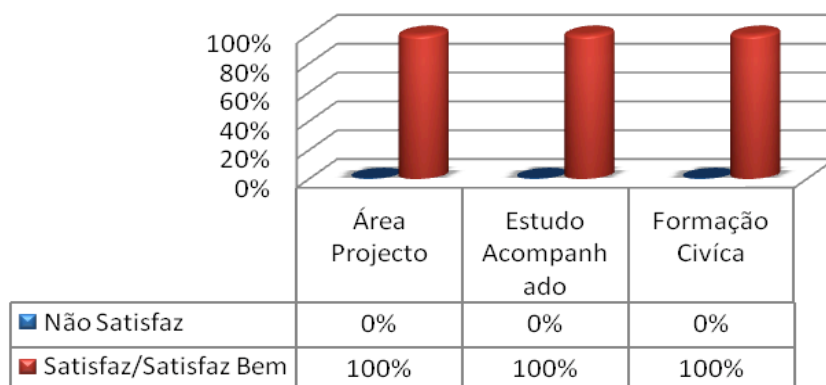
9º C - NEGATIVAS - 1º, 2º E 3º P - 09/10



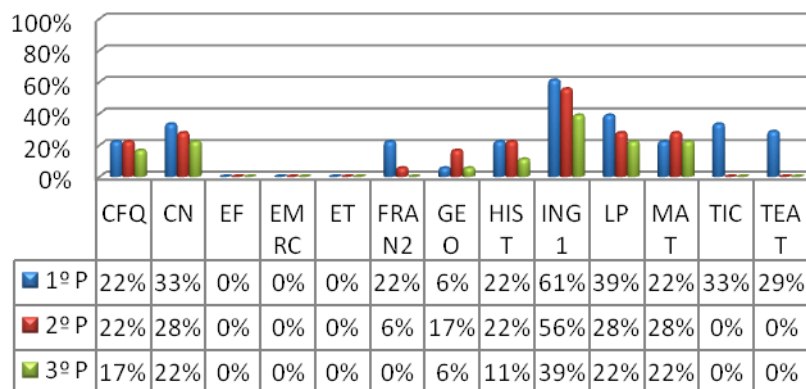
9º C - POSITIVAS - 3º P - 09/10



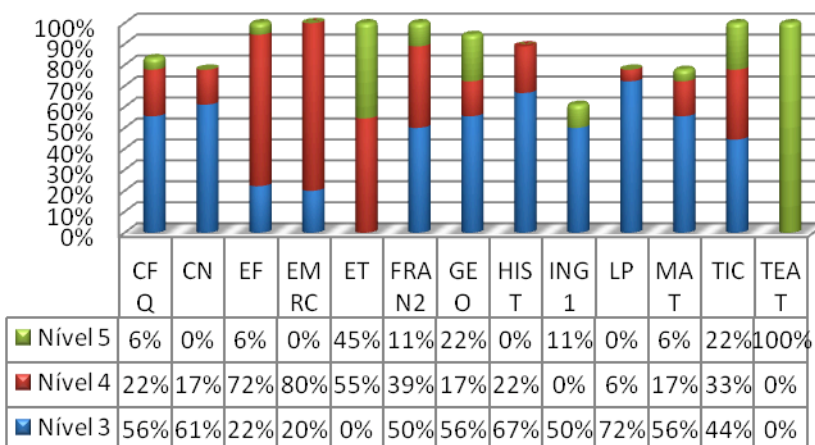
9º C - MENÇÕES - 3º P - 09/10



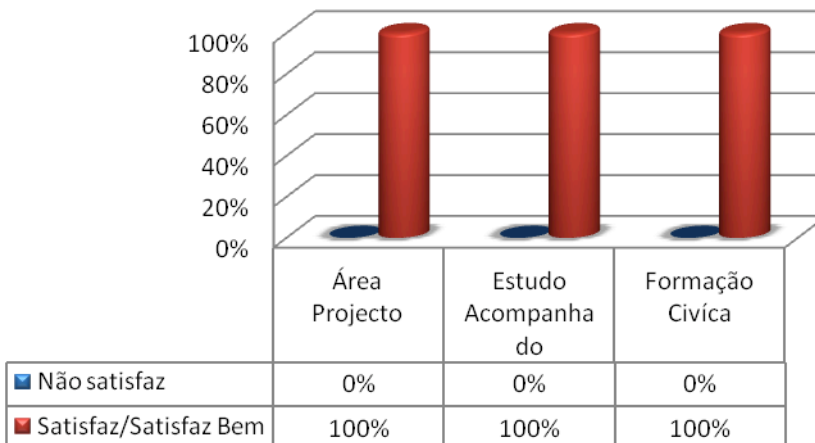
9º D - NEGATIVAS - 1º, 2º, 3º P - 09/10



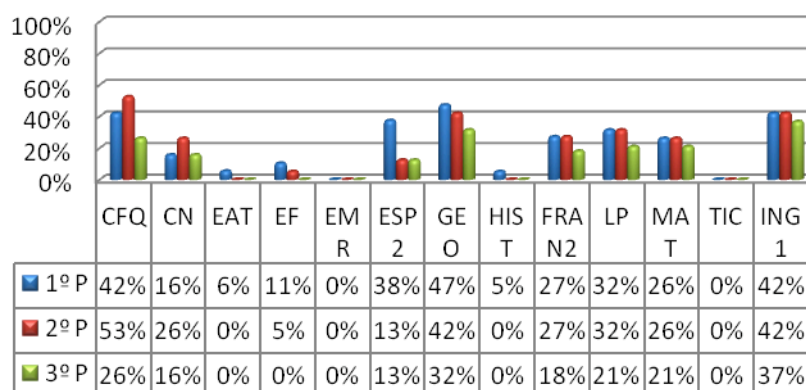
9º D - POSITIVAS - 3º P - 09/10



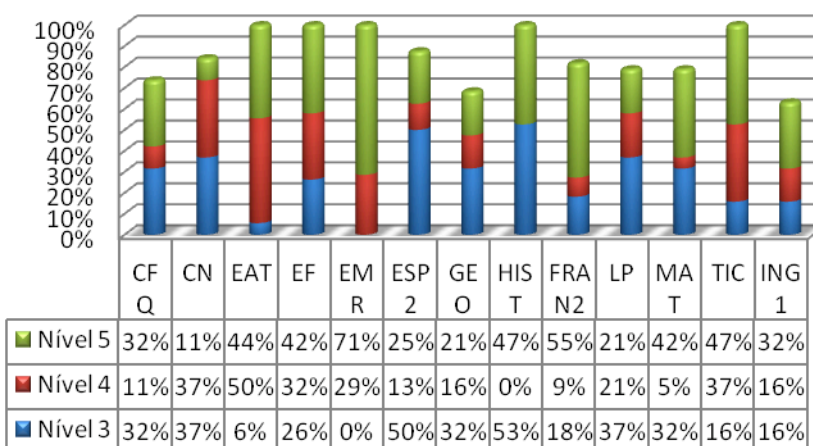
9º D - MENÇÕES - 3º P - 09/10



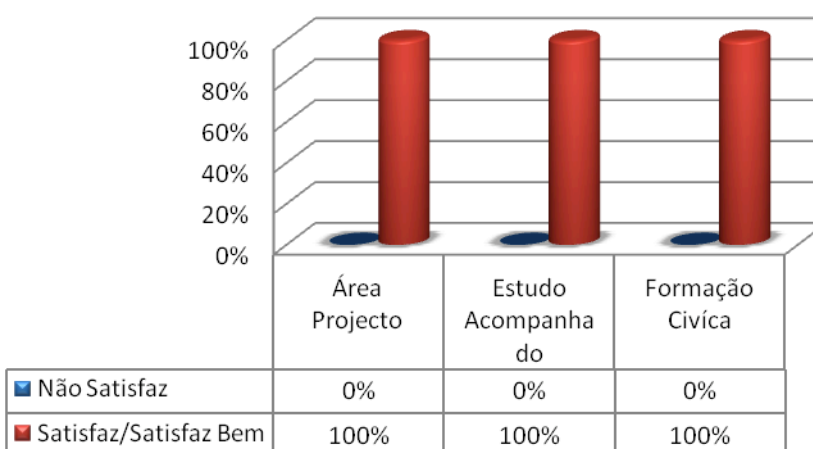
9º E - NEGATIVAS - 1º, 2º, 3º P - 09/10



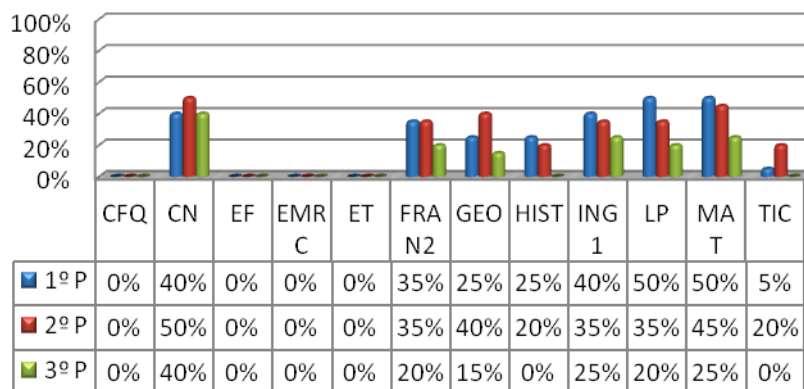
9º E - POSITIVAS - 3º P - 09/10



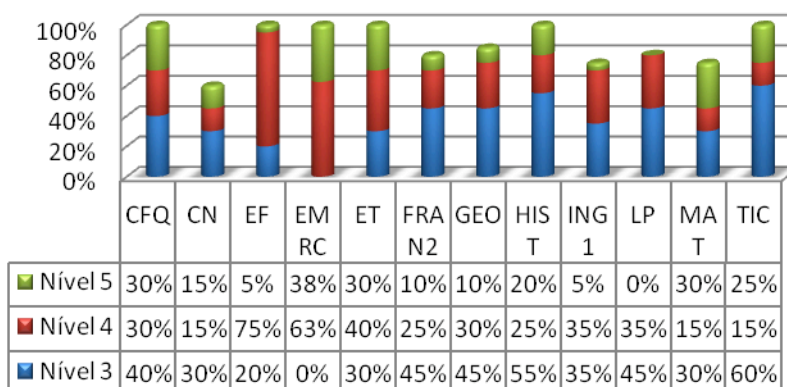
9º E- MENÇÕES - 3º P - 09/10



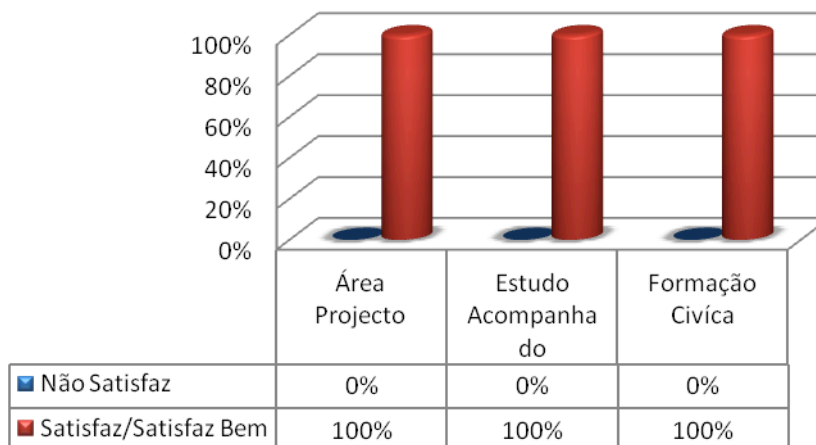
9º F - NEGATIVAS - 1º, 2º e 3º P - 09/10



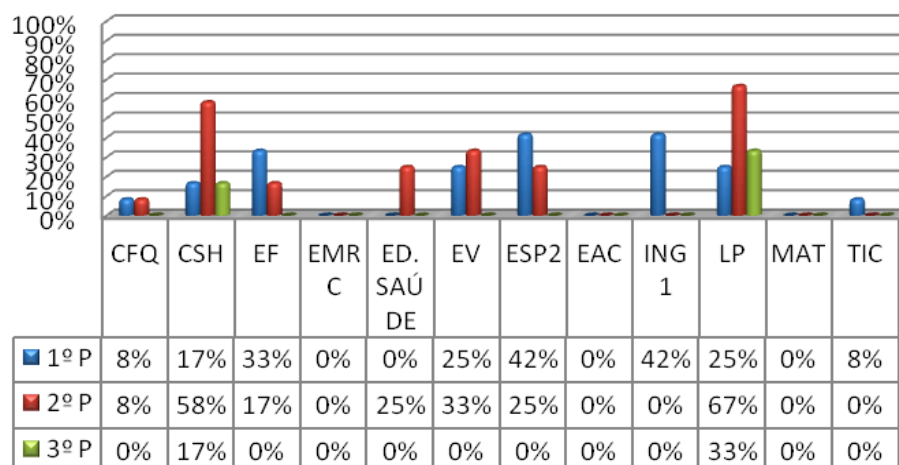
9º F - POSITIVAS - 3º P - 09/10



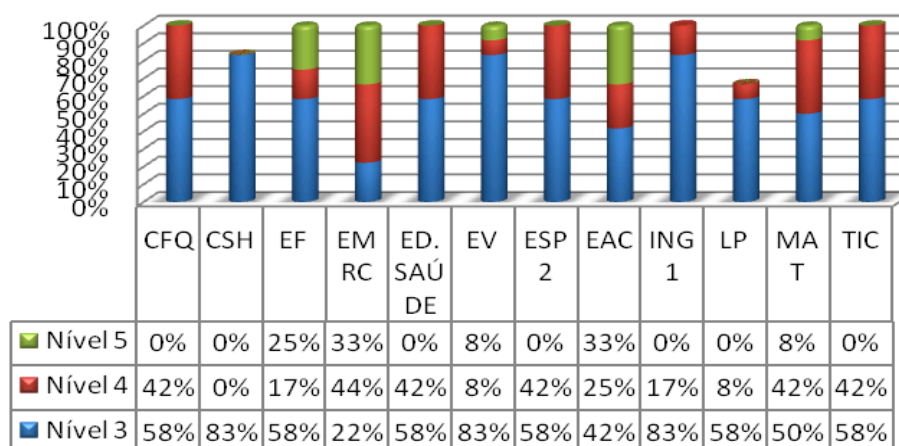
9º F - MENÇÕES - 3º P - 09/10



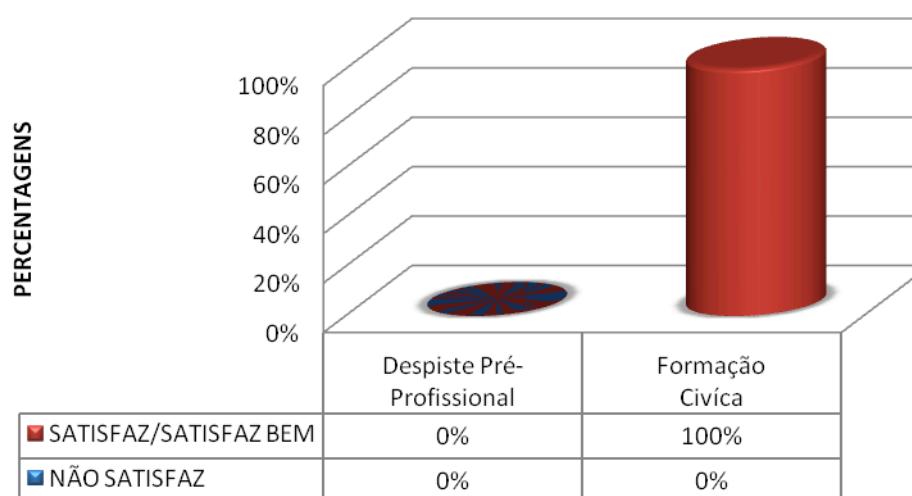
9º G - NEGATIVAS - 1º, 2º E 3º P - 09/10



9º G - POSITIVAS - 3º P - 09/10



9ºG - MENÇÕES



Avaliação dos alunos dos 2º e 3º Ciclos do ano lectivo

2009 / 2010

3º Período

Quadros Interpretativos

Análise da Avaliação dos alunos do 5º ano no ano lectivo 2009/2010

Turmas	Disciplinas com percentagem superior a 15% de negativas no 3º período	Evolução da % das negativas do 1º ao 3º período				As 3 Disciplinas com maior % de nível 4, no 3º período	As 3 Disciplinas com maior % de nível 5, no 3º período
5ºA	-----		1º	2º	3º	EF (85) EM/HGP (48) CN (44)	EM/ HGP (41) CN/ ING (33)
		LP MAT	11 7	4 0	0 4		
5ºB	HGP MAT		1º	2º	3º	EF (58) HGP (42) LP (38)	EM (31) EF/ CN (23) LP (19)
		HGP MAT ING	12 23 12	19 23 15	15 15 8		
5ºC	-----		1º	2º	3º	HGP (56) EM (44) EVT (42)	MAT (44) CN/ MAT/ ING/ EM (39)
		MAT LP	11 0	11 17	11 0		
5ºD	-----		1º	2º	3º	CN/ EF/ LP (55) HGP/ ING (45)	CN/ EM/ HGP (25) EF/ ING (20)
		EVT	20	10	5		
5ºE	MAT		1º	2º	3º	EF (50) CN/ HGP/ ING (47)	EM (30) EF (15) HGP/ ING (11)
		MAT LP EVT	26 16 15	26 0 5	16 0 0		
5ºF	-----		1º	2º	3º	EF (79) HGP/ LP (54) MAT/ EM (39)	ING (68) CN (64) MAT (61)
		EVT	21	4	0		
5ºG	MAT	MAT EVT CN	1º 14 32 18	2º 29 7 18	3º 21 7 4	EF (68) LP (42) EM (39)	CN (39) EF/ HGP (32) MAT (25)

	Percentagem de Não satisfaz nas Áreas Curriculares Não Disciplinares no 3º Período		
5º ANO	Área Projecto	Estudo Acompanhado	Formação Cívica
A	0	0	0
B	4	0	0
C	6	0	0
D	0	0	0
E	5	0	0
F	0	0	0
G	7	0	0
Média das %	3%	0%	0%

RELATÓRIO

Ao longo de todo o ano lectivo sempre se registam níveis positivos às disciplinas de Educação Física e Educação Moral e Religiosa Católica. A disciplina com maior insucesso é a Matemática, verificando-se cumulativamente em cinco turmas. Atinge o seu valor máximo de negativas (29%) no segundo período na turma G. No entanto, é de salientar que quatro das sete turmas existentes no quinto ano não apresentam quaisquer disciplinas com percentagens superiores a 15% de negativas no 3º Período.

As disciplinas com maior sucesso registam-se maioritariamente na Área das Expressões. Assim, verifica-se que as disciplinas com maior percentagem de níveis quatro são as seguintes:

- Educação Física (6 turmas)
- História e Geografia de Portugal (6 turmas)
- Educação Musical (4 turmas)
- Ciências da Natureza (3 turmas)

Esta tendência já não se verifica para as disciplinas com maior percentagem de níveis cinco. Segue-se a lista das disciplinas com maior % de níveis 5, por ordem decrescente:

- Ciências da Natureza (6 turmas)
- Educação Musical (5 turmas)
- Inglês (5 turmas)
- História e Geografia de Portugal (4 turmas)
- Educação Física (4 turmas)

Quanto às Áreas Curriculares não Disciplinares, o nível de insucesso é muito pouco significativo, havendo apenas um ligeiro destaque para a Área de Projecto, onde se verifica uma pequeníssima percentagem de “*Não Satisfaz*”.

Análise da Avaliação dos alunos do 6º ano no ano lectivo 2009/2010

Turmas	Disciplinas com percentagem superior a 15% de negativas no 3º período	Evolução da % das negativas do 1º ao 3º período				As 3 Disciplinas com maior % de nível 4, no 3º período	As 3 Disciplinas com maior % de nível 5, no 3º período
			1º	2º	3º		
6ºA	-----	-----	---	---	---	L.P – 58% EMR – 50% E.F. – 47% Hist – 47%	Mat – 53% EMR – 50% EVT – 42% C.N. – 42%
6ºB	-----	-----	---	---	---	E.F. – 61% L.P. – 46% E.M. – 45%	EMR – 71% C.N. – 52% E.F. – 48%
6ºC	História	História	15	20	20	E.F. – 65% EMR – 44% C.N. – 35%	EMR – 56% C.N. – 30% E.M. – 26%
6ºD	L. Portuguesa	L. Portuguesa	18	33	21	Hist. – 52% E.F. – 48% C.N. – 41%	EMR – 67% E.M. – 54% E.F. – 48%
6ºE	-----	-----	---	---	---	EMR – 50% EVT – 48% E.M. – 44%	EMR – 50% E.M. – 44% Ing – 41%
6ºF	História	História	37	32	28	E.F. – 42% Ing. – 33% E.M. – 32%	EMR – 63% Hist. – 39% Ing. – 33%

	Percentagem de Não satisfaz nas Áreas Curriculares Não Disciplinares no 3º Período		
6º ANO	Área Projecto	Estudo Acompanhado	Formação Cívica
A	0%	0%	0%
B	0%	0%	0%
C	5%	15%	0%
D	0%	0%	19%
E	4%	0%	0%
F	0%	0%	0%
Média das %	1,5%	2,5%	3,2%

RELATÓRIO

As disciplinas com maior percentagem de insucesso escolar são Língua Portuguesa (uma turma) e História (duas turmas). No entanto, é de salientar que três das seis turmas existentes no sexto ano não apresentam quaisquer disciplinas com percentagens superiores a 15% de negativas no 3º Período.

São várias as disciplinas que se distinguem por apresentarem maior percentagem de níveis quatro, destacando-se as seguintes:

- Educação Física (4 turmas)
- Educação Musical e EMRC (3 turmas)
- Ciências da Natureza e Língua Portuguesa (2 turmas)
- História (2 turmas)
- EVT e Inglês (1 turma)

As disciplinas com maior percentagem de níveis 5 são as seguintes, por ordem decrescente

- EMRC (6 turmas)
- Ciências da Natureza e Educação Musical(3 turmas)
- Inglês e Educação Física(2 turmas)
- História e Matemática e EVT (1 turma)

Quanto às Áreas Curriculares não Disciplinares, o nível de insucesso é reduzido, destacando-se a Área de Formação Cívica, onde se verifica uma % de 3,2 de Não Satisfaz.

Análise da Avaliação dos alunos do 7º ano no ano lectivo 2009/2010

TURMAS	Disciplinas com % superior a 15% de negativas no 3º período	Evolução da % das negativas do 1º ao 3º período				As 3 Disciplinas com maior % de níveis 4, no 3º período	As 3 Disciplinas com maior % de níveis 5, no 3º período
			1º	2º	3º		
7ºA	E. Física Técnicas Oficinais	E.Física	46	47	33	EMRC - 86% E. Visual – 53% L.P. – 40% Matem. – 40%	E.A.C. – 40% Matem. – 20% Téc. Ofic. - 20%
		Técnicas Oficin.	62	40	27		
7ºB			1º	2º	3º	C.F.Q. – 75% EMRC – 67% C.N. – 65%	E. Tecnológ. –50% EMRC – 33% Inglês 1 – 25%
7ºC	Inglês 1		1º	2º	3º	Espanhol 2 – 52% Inglês 1 – 52% E.A.Teatro – 52%	E. Tecnológ. - 48% EMRC – 47% Espanhol 2 – 28%
		Inglês 1	36	24	16		
7ºD	C. Naturais		1º	2º	3º	EMRC – 100% E.Tecnológ. – 47% C.F.Q. – 41% E. Física – 41%	Inglês 1 – 24% E.Tecnológ. – 24% Espanhol 2 – 12% Matemática –12%
7ºE	C. Naturais Francês 2 Geografia História Inglês 1 L.Portuguesa Matemática	C.Naturais	1º	2º	3º	E.A.Teatro – 48% E.Tecnológ.- 43% Francês 2 – 38%	EMRC – 67% E.Tecnológ.-48% Matemática-14%
		Francês 2	20	48	33		
		Geografia	15	19	19		
		História	15	19	19		
		Inglês 1	25	52	24		
		L.Portuguesa	35	29	30		
		Matemática	20	38	33		
			15	38	29		
7ºF			1º	2º	3º	Francês 2 – 60% E.A.Teatro – 53% E.Tecnológ.-53%	EMRC – 60% C.F.Q. – 57% E.A.Teatro – 47%

7ºG	C.Naturais Espanhol 2 Geografia História Inglês 1 L.Portuguesa Matemática		1º	2º	3º	E.A.Pintura – 52% E.Tecnológ.-33% E.Física – 29%	EMRC – 83% Francês 2 – 33% C.F.Q. – 24% Geografia – 24% E.Tecnológ.-24%
		C.Naturais	39	43	33		
		Espanhol 2	31	20	27		
		Geografia	30	24	24		
		História	22	24	19		
		Inglês 1	48	24	19		
		L.Portuguesa	35	19	24		
		Matemática	30	24	19		

Percentagem de Não Satisfaz nas Áreas Curriculares Não Disciplinares no 3º Período

7º ANO	Área Projecto	Estudo Acompanhado	Formação Cívica
A	-----	0 %	13 %
B	0 %	5 %	30 %
C	4 %	4 %	4 %
D	0 %	0 %	0 %
E	0 %	29 %	14 %
F	0 %	0 %	0 %
G	5 %	19 %	14 %
Média das %	1,5 %	8,1 %	10,7 %

RELATÓRIO

As disciplinas com maior insucesso são Língua Portuguesa, Inglês 1, Francês 2, Espanhol 2, História, Geografia, Matemática, Ciências Naturais, Educação Física e Técnicas Oficinais. As disciplinas de Língua Portuguesa, História, Geografia e Matemática verificam-se cumulativamente em duas turmas. As disciplinas de Inglês 1 e Ciências Naturais verificam-se cumulativamente em três turmas. No entanto, é de salientar que duas das sete turmas existentes no sétimo ano não apresentam quaisquer disciplinas com percentagens superiores a 15% de negativas no 3º Período.

As disciplinas com maior sucesso registam-se maioritariamente na Área das Expressões. Assim, verifica-se que as disciplinas com maior percentagem de níveis 4 são as seguintes:

- Educação Tecnológica (4 turmas)
- Educação Moral e Religião Católica (3 turmas)
- Educação Artística Teatro (3 turmas)
- Educação Física (2 turmas)

Esta tendência também se verifica para as disciplinas com maior percentagem de níveis 5. Segue-se a lista das disciplinas com maior % de níveis 5, por ordem decrescente:

- Educação Tecnológica (5 turmas)
- Educação Moral e Religião Católica (5 turmas)
- Inglês 1 (2 turmas)
- Espanhol 2 (2 turmas)
- Matemática (2 turmas)
- Ciências Físico-Químicas (2 turmas)

Quanto às Áreas Curriculares não Disciplinares, o nível de insucesso é muito pouco significativo na Área de Projecto, mas em Estudo Acompanhado e especialmente em Formação Cívica verifica-se uma % superior de “*Não Satisfaz*”.

Análise da Avaliação dos alunos do 8º ano no ano lectivo 2009/2010

TURMAS	Disciplinas com % superior a 15% de negativas no 3º período	Evolução da % das negativas do 1º ao 3º período				As 3 Disciplinas com maior % de níveis 4, no 3º período	As 3 Disciplinas com maior % de níveis 5, no 3º período
			1º	2º	3º		
8ºA	História Inglês Matemática					EMRC (60%) E.F. - E.V. (56%) C. Naturais (50%)	E. A. Teatro (50%) E. Tecnológ. (44%) EMRC (40%)
		História Inglês Matemática	25 19 31	31 19 31	19 19 19		
8ºB	C. F. Q. C. Naturais Francês Geografia Inglês L. Portuguesa Matemática		1º	2º	3º	EMRC (83%) E.A. Pintura (53%) E. Física (47%)	E. V. = E. Tec. (35%) E. A. Pintura (12%) C.F.Q. (6%)
		C. F. Q. C. Naturais Francês Geografia Inglês L. Portuguesa Matemática	18 41 24 47 41 29 47	31 44 31 25 56 25 44	24 35 41 53 59 29 35		
8ºC	História Inglês		1º	2º	3º	Ed. Visual (64%) E. A. Pint. (57%) Espanhol (46%)	E. Tecnológ. (79%) EMRC (67%) E. A. Pintura (43%)
		História Inglês	31 15	23 15	23 15		
8ºD	C. F. Q. Geografia Inglês L. Portuguesa Matemática		1º	2º	3º	Ed. Tecnol. (54%) E. Física (50%) E. A. Teatro (46%)	E. Tecnológ. (38%) EMRC (31%) C. F. Q. (27%)
		C. F. Q. Geografia Inglês L. Portuguesa Matemática	19 31 23 31 27	23 23 19 12 38	19 23 19 15 35		
8ºE	Geografia História Inglês Matemática		1º	2º	3º	E. Física (67%) Espanhol (56%) EMRC = E.T.(50%)	E.T. = E.A.T. (39%) EMRC (25%) C. F. Q. (22%)
		Geografia História Inglês Matemática	33 17 33 28	50 56 39 39	28 17 33 17		

--	--	--	--	--	--	--	--

Percentagem de Não Satisfaz nas Áreas Curriculares Não Disciplinares no 3º Período			
8º ANO	Área Projecto	Estudo Acompanhado	Formação Cívica
A	0%	0%	0%
B	12%	6%	6%
C	0%	0%	0%
D	0%	0%	0%
E	0%	17%	0%
Média das %	2,4%	4,6%	1,2%

RELATÓRIO

As disciplinas com maior insucesso são Inglês (nas cinco turmas) e Matemática (em quatro turmas). No patamar seguinte por ordem decrescente vêm a Geografia e a História, ambas em três turmas. Logo a seguir vêm as Ciências Físico-Químicas (em duas turmas), Francês e Ciências Naturais (numa única turma: 8ºB).

Assim verifica-se que não há predominância de insucesso na Área das Ciências ou das Letras, há uma distribuição equitativa pelas duas Áreas. As Ciências Sociais e Humanas situam-se no patamar intermédio de insucesso. O Espanhol é a Língua estrangeira com menos insucesso.

As disciplinas com maior sucesso registam-se maioritariamente em EMRC e na Área das Expressões. Assim, verifica-se que as disciplinas com maior percentagem de níveis 4 são as seguintes:

- Educação Física (4 turmas);
- EMRC (3 turmas);

- Espanhol; Oficina de Pintura e Educação Tecnológica (2 turmas);
- Educação Visual, Ciências Naturais e Oficina de Teatro (1 turma).

Esta tendência também se verifica para as disciplinas com maior percentagem de níveis 5. A disciplina que se destaca é Educação Tecnológica e surge uma disciplina das Ciências experimentais: Físico-Química. Segue-se a lista das disciplinas com maior % de níveis 5, por ordem decrescente:

- Educação Tecnológica (5 turmas);
- EMRC (4 turmas);
- Ciências Físico-Químicas (3 turmas);
- Oficina de Pintura / Oficina de Teatro (2 turmas cada);
- Educação Visual (1 turma).

A turma do 8º Ano que registou maior insucesso, quer pelo número de disciplinas com mais de 15% de negativas, quer pelo valor percentual atingido, foi a turma B. Em contrapartida, a turma que registou uma evolução mais positiva foi a turma C.

Quanto às Áreas Curriculares não disciplinares, o nível de insucesso é muito reduzido, havendo um maior destaque para a Área de Estudo Acompanhado, onde se verifica uma % um pouco mais elevada de “*Não Satisfaz*”. No entanto, as taxas de insucesso nestas Áreas devem-se apenas ao contributo de duas turmas: o 8ºB e o 8ºE.

Análise da Avaliação dos alunos do 9º ano no ano lectivo 2009/2010

Turmas	Disciplinas com percentagem superior a 15% de negativas no 3º período	Evolução da % das negativas do 1º ao 3º período				As 3 Disciplinas com maior % de nível 4, no 3º período	As 3 Disciplinas com maior % de nível 5, no 3º período
			1º	2º	3º		
9ºA	Inglês Matemática					Educação Visual (57) Matemática (50) Espanhol (50)	Educação Visual (43) TIC (36) C. Físico-Químicas (36)
		Inglês Matemática			21,43 28,57		
9ºB	Matemática Inglês História Língua Port. Geografia		1º	2º	3º	Educação Física (62) E. Tecnológica (46) TIC (46)	E. Tecnológica (46) EMRC (40) TIC (23)
		Matemática Inglês História Língua Port. Geografia			53,85 46,15 30,77 28,08 15,38		
9ºC		1º	2º	3º	O. Teatro (57) Espanhol (50) Matemática (46) Educação Física (46)	E. Tecnológica (80) TIC (71) C. Físico-Químicas (50)
			
9ºD	Inglês C. Naturais Matemática Língua Portuguesa C. Fís-Químicas		1º	2º	3º	E. Tecnológ/ TIC (55) Educação Física (50) Espanhol (44)	Oficina Teatro (86) E. Tecnológica (45) Geografia/ TIC (22)
		Inglês C. Naturais Matemática Língua Port. C. Fís-Quím			38,89 22,22 22,22 22,22 16,67		
9ºE	Inglês Geografia C. Fís-Quím Francês C. Naturais		1º	2º	3º	Oficina Teatro (50) C. Naturais (37) TIC (37)	EMRC (71) Francês (55) História (47) TIC (47)
		Inglês Geografia C. Fís-Quím Francês C. Naturais			36,84 31,58 26,32 18,18 15,79		
9ºF	C. Naturais Inglês Matemática Língua Portuguesa Francês Geografia		1º	2º	3º	Educação Física (75) E. Tecnológica (40) EMRC (63)	EMRC (38) C. Físico-Químicas (30) E. Tecnológica (30) Matemática (30)
		C. Naturais Inglês Matemática Língua Portuguesa Francês			40 25 25 20 20 15		

		Geografia					
9ºG	Língua Port. C. S e Hum	Língua Port. C. S e Hum	1º	2º	3º 33,33 16,67	EMRC (44) Espanhol (42) Matemática (42) C. Fís-Químicas (42) TIC (42) Ed. Saúde (42)	Exp Art Corp (33) EMRC (33) Educação Física (25)

	Percentagem de Não Satisfaz nas Áreas Curriculares Não Disciplinares no 3º Período			
9º ANO	Área Projecto	Estudo Acompanhado	Formação Cívica	Despiste Pré - Profissional
A	7%	0%	0%	
B	0%	0%	0%	
C	0%	0%	0%	
D	0%	0%	0%	
E	0%	0%	0%	
F	0%	0%	0%	
G	0%	0%	0%	
Média das %	1%	0%	0%	---

RELATÓRIO

As disciplinas com maior insucesso (níveis inferiores a 3) foram as seguintes por ordem decrescente: Inglês, Matemática, L. Portuguesa, C. Naturais e Geografia.

Obtiveram maior percentagem de níveis 4 as disciplinas:

- Educação Física (4 Turmas);
- Espanhol (4 Turmas);
- TIC (4 Turmas);
- Matemática (3 Turmas);
- Educação Tecnológica (3 Turmas).

As disciplinas com maior percentagem de níveis 5, por ordem decrescente, são:

- TIC (5 Turmas)
- Educação Tecnológica (4 Turmas)
- EMRC (3 Turmas)
- C. Físico-Químicas (3 Turmas)

Agrupamento de Escolas de Eugénio de castro

Percentagem de Retenções no 2º e 3º Ciclos

Ano Lectivo 2009/2010

Turmas	Nº de Alunos por ano	Número de Retenções por ano	% de Retenções por ano	% de Retenções por Ciclo	% Global de Retenções (2º e 3ºCiclo)
5º ANO	167	1	0,6 %	2º CICLO 2,6%	7,6%
6º ANO	139	9	5 %		
7º ANO	142	12	8,5 %	3º CICLO 11,6%	
8º ANO	90	11	12 %		
9º ANO	120	18	15%		

